



Stedman®
collection

KOLLEKTION 2022



WE  CLOTHES



INHALT

Stedman® 2022	4
Über uns	6
Nachhaltigkeit.....	8
Neuheiten.....	16
Produktkatalog.....	22
T-Shirts & mehr	22
Sweatshirts	64
Sport	76
Jacken & Fleece	100
Letzte Chance.....	116
Materialien, Farben & Größen	130
Druck & Stick	136
Index.....	138



stedman.eu/collection

STEDMAN[®] 2022

Seit 1953 steht die Marke Stedman[®] für verlässliche Produktqualität, ein ausgezeichnetes Preis-Leistungsverhältnis und ethisch verantwortungsvolle Herstellungsbedingungen.



Unsere Kollektion 2022 umfasst ein breites Angebot für Damen, Herren und Kinder: vom einfachen T-Shirt und Sweatshirt in beliebten Farben bis hin zu funktioneller Sport- und vielseitiger Outdoor-Bekleidung.

Wir sind stolz darauf, dass wir in den vergangenen Jahren den Fokus auf umweltfreundliche Materialien legen konnten und sind davon überzeugt, dass dieser Wandel die Textilindustrie nachhaltig positiv beeinflussen wird. Denn nur durch verantwortungsvolles Handeln haben wir die Möglichkeit, eine bessere Zukunft für Mensch und Natur zu gestalten.

stedman.eu/history

ÜBER UNS

Seit 1930 hat sich viel getan. Eines jedoch ist in all den Jahren unverändert geblieben: Unser Engagement für Qualität und Komfort.

Stedman[®] beginnt 1930 sein Textilgeschäft mit Baumwolltaschentüchern. Im Jahr 1939 wird das Taschentuchgeschäft während des Zweiten Weltkriegs umstrukturiert, um T-Shirts für die United States Navy herzustellen.

1950 produzieren wir ein komplettes Sortiment an leichter Unterwäsche für Herren und Jungen. Im Jahr 1953 wird eine Sport-

bekleidungsline aus gestricktem Material eingeführt. Diese T-Shirts sind aus strapazierfähiger und dennoch weicher und bequemer gekämmter Baumwolle gefertigt.

Mit zwei Produktionsstätten und ca. 200 Mitarbeitern entwickelt sich unser Unternehmen zu einem der bekanntesten Hersteller von Qualitäts-T-Shirts für Herren im ganzen Land.

Asheboro, North Carolina

Geburtsort der Stedman Manufacturing Company



1930 in einer kleinen Stadt in North Carolina. Sulon B. Stedman und sein Vater, William David Stedman, gründen die Stedman Manufacturing Company.

Im Jahr 1968 besitzen wir sechs Produktionsstätten. Stedman® ist ein ausgewachsenes Unternehmen für Unterwäsche und Sportbekleidung.

Zwei Jahre später werden Stedman®-Produkte von Küste zu Küste und auf der ganzen Welt vertrieben. Der weltweite Verkauf von Stedman®-Unterwäsche und Sportbekleidung wird von der Stedman®-Niederlassung in New York abgewickelt. Betriebslager befinden sich in Asheboro, Texas, Oakland, Los Angeles und Honolulu.

Die Stedman Manufacturing Company ist ein großer Erfolg. Im Alter von 60 Jahren beschließt William David Stedman, sich zur Ruhe zu setzen und sein Textilunternehmen 1980 an die Sara Lee Corporation zu verkaufen.

Bei der europäischen Markteinführung in Paris am 18. September 2001 werden vier Basisprodukte eingeführt: Classic-T, Junior Classic-T, Comfort-T und Polo. Wir sind stolz darauf, dass diese Artikel auch heute noch zu den Bestsellern in unserer Kollektion gehören.

Unser Produktportfolio wächst schnell heran, während der Bekanntheitsgrad der Marke

steigt. Im Jahr 2006 verkauft Sara Lee sein Markenbekleidungs-geschäft an seine ehemalige Tochtergesellschaft Hanesbrands. Hanesbrands beschließt 2014, seine Marke Hanes® aus den europäischen Märkten zurückzuziehen, aber Stedman® bleibt in Europa.

Heute ist Stedman® ein unabhängiges Unternehmen, das qualitativ hochwertige Werbebekleidung zu attraktiven Preisen anbietet. Mit Sitz in Aachen, Deutschland, und Lagern in Gent, Belgien, und Zagreb, Kroatien, verfügt Stedman® über eine starke Marktpräsenz in 40 Ländern. Die aktuelle Kollektion umfasst 136 Modelle für Herren, Damen, Kinder und Kleinkinder: von T-Shirts, Poloshirts, Sweatshirts und Jacken bis hin zu modischer Sportbekleidung.

Wir legen den Schwerpunkt unserer Produktion auf Nachhaltigkeit und bauen unser Sortiment an Bio- und recycelten Produkten aus. Bislang haben wir über 1,5 Millionen Plastikflaschen für unsere nachhaltigen Sport-T-Shirts, Sweatshirts und Jogginghosen recycelt. Und durch die Verwendung von Bio-Baumwolle konnten wir mehr als 7,5 Milliarden Liter Wasser einsparen - das ent-

spricht dem Inhalt von über 50 Millionen Badewannen.

Lesen Sie mehr über unsere Maßnahmen zur nachhaltigen Produktion auf den Seiten 8 - 15.

Stedman® Unterwäsche im Jahr 1950



Stedman® Comfort-T im Jahr 1960



**„Es gibt so etwas wie ‘weg’ nicht.
Wenn wir etwas wegwerfen, muss es irgendwo hingehen.“**

Annie Leonard

stedman.eu/sustainability

HANDELN STATT REDEN

Nachhaltigkeit bedeutet, die heutigen Bedürfnisse zu erfüllen, ohne dabei die Lebensumstände zukünftiger Generationen zu beeinträchtigen. Lasst uns gemeinsam unsere natürlichen Ressourcen schonen, um das

ökologische Gleichgewicht zu bewahren. Wir sind stolz auf unsere Geschäftsethik und überzeugt von unserer Aufgabe, als verantwortungsvolles Unternehmen zu einer nachhaltigen und ethischen Produktion beizutragen.



ZERTIFIZIERTES RECYCELTES GARN

amfori 

Trade with purpose



{ PETA - APPROVED }
VEGAN }

OEKO-TEX®
CONFIDENCE IN TEXTILES
STANDARD 100
0202010 Centexbel
2103068 Centexbel
Tested for harmful substances.
www.oeko-tex.com/standard100



RECYCELTES MATERIAL

Unser nachhaltiges Polyester, hergestellt aus recycelten Plastikflaschen, bietet Hochwertigkeit und einen geringeren ökologischen Fußabdruck und verhindert so, dass Kunststoffe auf Mülldeponien und in unseren Ozeanen landen.

AMFORI

Mitglied von amfori, dem weltweit führenden Unternehmensverband für offenen und nachhaltigen Handel. Wir verbessern die soziale Nachhaltigkeit unserer Lieferketten mit amfori BSCI.

ORGANIC CONTENT STANDARD

Unsere umweltfreundlichen Styles sind aus 100% OCS-zertifizierter ringgesponnener Bio-Baumwolle gefertigt; zertifiziert durch Control Union Certifications (CU 819645).

PETA-APPROVED VEGAN

Wir verwenden keine tierischen Produkte. Unsere Kleidung und Accessoires werden aus veganen Alternativen zu tierischen Materialien wie Leder, Pelz, Seide, Federn oder Knochen hergestellt.

OEKO-TEX®

Unsere Kleidungsstücke erfüllen die Bestimmungen des STANDARD 100 by OEKO-TEX®. Alle Bestandteile unserer Artikel sind auf Schadstoffe geprüft, wodurch eine hohe Produktsicherheit gewährleistet ist. Derzeit nicht zertifiziert, aber nach denselben strengen Vorgaben produziert: Biker- und Quilted Jackets

Stedman® Proofed Quality

Alle unsere Artikel unterliegen strikten Qualitätskontrollen. Mit einem eigenen Qualitätsmanagement-Team vor Ort stellen wir sicher, dass unsere hohen Anforderungen an Material- und Produkteigenschaften in der Produktion erfüllt werden.



stedman.eu/organic

BIO



Unsere superweichen Organic-T-Shirts sind aus 100% OCS-zertifizierter Bio-Baumwolle, produziert ohne giftige Pestizide und Düngemittel.

Ein nachhaltiger, umweltfreundlicher Anbau trägt zum Schutz und zur Erhaltung unserer Wasserressourcen, zur Regeneration und Verbesserung der Bodenfruchtbarkeit und zum Schutz unseres Planeten im Allgemeinen bei.

Unsere Bio-Artikel sind umweltfreundlich, modisch und absolut weich auf der Haut. Diese Styles bieten alle Vorteile eines klassischen Werbe-T-Shirts und gleichzeitig das gute Gefühl, einen kleinen Beitrag zum Umweltschutz geleistet zu haben.

Stedman®-Styles in Bio-Baumwolle finden Sie auf den Seiten: 30-31, 33 & 43

Mehr Informationen zu unserer Bio-Kollektion finden Sie hier:

stedman.eu/organic



Was ist Bio-Baumwolle?

Bio-Baumwolle wird nach den Richtlinien und Standards des ökologischen Landbaus produziert und zertifiziert. Der Anbau von Bio-Baumwolle schont unsere Wasserressourcen und erhält eine langfristige Bodenfruchtbarkeit, da anstelle von Kunstdünger und Pestiziden nur natürliche Mittel und nachhaltige Methoden eingesetzt werden. Der Einsatz von giftigen Chemikalien und gentechnisch veränderten Organismen (z.B. Saatgut) ist verboten. Stattdessen verbindet der Anbau von Bio-Baumwolle Tradition, Innovation und Wissenschaft zum Nutzen der Umwelt und zur Förderung einer guten Lebensqualität für alle.

46% weniger CO₂-Emissionen

91% weniger Wasserverbrauch

62% weniger Energieverbrauch

70% weniger Versauerung von Land und Wasser

Durch die Verwendung von Bio-Baumwolle konnten wir bisher über **7,5 Milliarden Liter Wasser einsparen** - das entspricht über **50 Millionen Badewannen**.



Unsere Tierwelt ist gefährdet

Schätzungen zufolge wird es bis 2050 mehr Plastik als Fische geben. Wir müssen unsere Tierwelt schützen. Es ist an der Zeit, etwas zu ändern! Kleine Veränderungen haben eine große Wirkung.



Mehr Informationen zu unserer
Recycled-Kollektion finden Sie hier:

stedman.eu/recycled



stedman.eu/recycled

RECYCELT



ZERTIFIZIERTES RECYCELTES GARN

Bislang haben wir 1,5 Millionen Plastikflaschen recycelt.
Lasst uns die Ozeane gemeinsam retten!

Jedes Jahr gelangen mehr als 8 Millionen Tonnen Plastikmüll in unsere Ozeane, an denen Millionen von Seevögeln und anderen Tieren qualvoll verenden. Weltweit werden pro Minute 1 Million Plastikflaschen gekauft. Nur 9% des bisher hergestellten Plastiks wurde recycelt. Unser Polyester aus recycelten Plastikflaschen bietet dieselben qualitativ hochwertigen Eigenschaften wie herkömmliches Polyester, aber mit geringeren Auswirkungen für die Umwelt. Verglichen mit Polyester

in der Erstverwendung verbraucht die Produktion von recyceltem Polyester weit weniger Energie, verursacht erheblich weniger CO₂-Emissionen und vermeidet Plastikmüll in Abfalldeponien und unseren Ozeanen.

Weitere Details zum Recyclingverfahren von Stedman® finden Sie auf Seite 94.

Recycelte Stedman® Styles finden Sie auf den Seiten: 70-73 & 90-95



ZERTIFIZIERTES RECYCELTES GARN



stedman.eu/sustainability

NACHHALTIGE PRODUKTE

Unsere Bio- und recycelten Styles sind in diesem Katalog in verschiedenen Produktkategorien zu finden.

Unser Weg zur Nachhaltigkeit begann im Jahr 2015, als wir fünf Modelle aus zertifizierter Bio-Baumwolle auf den Markt brachten. Heute finden Sie in der Stedman[®]-Kollektion 10 Bio-Modelle für Männer, Frauen und Kinder

und 11 Modelle aus recycelten Plastikflaschen. Wir möchten Ihnen helfen, umweltbewusst zu handeln, sei es für die Umwelt, unsere Kinder oder einfach für Ihr Gewissen. Gemeinsam können wir etwas verändern.



ST2020, S. 30



ST2620, S. 31



ST9200, S. 33



ST9300, S. 33

**ECO-FRIENDLY
STYLES IN
2022**



ST2220, S. 31



ST9220, S. 43



ST9320, S. 43



ST8830, S. 90



ST8930, S. 90



ST8840, S. 93



ST8940, S. 93



ST8850, S. 92



ST8950, S. 92



ST5840, S. 95



ST5940, S. 95



ST5630, S. 70 & ST5650, S. 73

stedman.eu/news

NEUE STYLES

Stedman[®] Lux und Stedman[®] Lux Fitted

Wir hören auf unsere Kunden und schätzen ihre Anregungen. So entwickeln wir ein Produkt, das nicht nur die höchsten Anforderungen des Marktes erfüllt, sondern auch größtes Potential hat, ein Kundenlieb-ling zu werden und gleichzeitig mit unseren Grundwerten über- einstimmt. Das Ergebnis unserer jüngsten Zusammenarbeit ist Stedman[®] Lux.



Weitere Informationen zu unseren neuen Styles und Farben finden Sie hier:

stedman.eu/news

ST7000 LUX überzeugt mit

180 $\frac{g}{m^2}$

PREMIUM

Grammatur und hochwertiger Qualität aus ringgesponnener, gekämmter Baumwolle

100 %

RINGGESPONNENE,
GEKÄMMTE BAUM-
WOLLE ...

... AUCH
MELANGE-
FARBEN

14

PASSENDE
FARBEN

für Lux & Lux Fitted

Weich auf der Haut mit
einer Oberfläche, die sich
**perfekt für alle Arten von
Drucktechniken** eignet:
besonders für digitalen
Direktdruck (DTG)!



ST7000 LUX
für Damen und Herren
in der neuen Farbe **Dark Grey Heather**



ST7600 LUX FITTED
für Damen
in der neuen Farbe **Dark Denim Heather**



Gewebtes
**PREMIUM
GRÖSSEN-
ETIKETT**
im Nacken

Abreißbares
**„TEAR-AWAY“
LABEL**
in der Seitennaht

**SEITEN-
NÄHTE**
garantieren eine perfekte
Passform und einen
hochwertigen Look



ST7000

STEDMANLUX

Dieses T-Shirt für Damen und Herren hat eine moderne Form mit Seitennähten für eine verbesserte Passform, 14 meistverkaufte Farben und eine hervorragende Größenauswahl von **XS bis 5XL**.



ST7600

STEDMANLUX FITTED

Das Partnerprodukt für Damen ist mit einer femininen Silhouette in 14 Farben und in den Größen **XS bis 3XL** erhältlich.

Unser absoluter Bestseller

CLASSIC

Die Stedman[®] Classic-T Kollektion ist für die **ganze Familie** gemacht. Unsere hochwertigen Modelle aus ringgesponnener Baumwolle sind **besonders weich, strapazierfähig und langlebig.**



8

STYLES

auch in OCS-zertifizierter biologischer
Ringspinn-Baumwolle



17

GRÖßEN

von 3XS bis 5XL

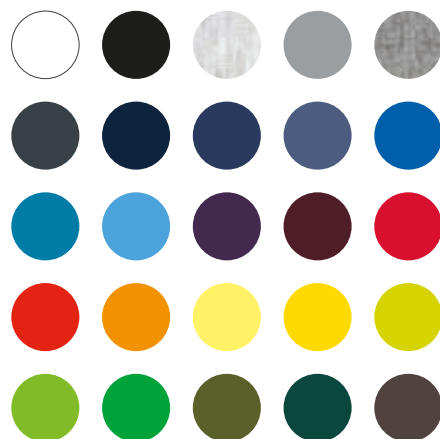
Classic-T's bieten einen komfortablen Schnitt und eine große Farbpalette. Die Größen für **Erwachsene reichen von XXS bis 5XL. Für Kinder und Kleinkinder gibt es Größen von 3XS bis XL.** Dieser beliebte Bestseller ist nicht nur in vielen Passformen und Ausführungen erhältlich, sondern auch in OCS-zertifizierter biologischer Ringspinn-Baumwolle.

Stedman® Classics finden Sie auf den Seiten:
28-32, 48, 50, 52, 58 & 59

25

PASSENDE FARBEN

für Damen und Herren
(**Classic-T** und
Classic-T Fitted)





A vertical, blurred photograph of a city street at night, showing buildings and streetlights. The image is out of focus, creating a bokeh effect with warm light spots.

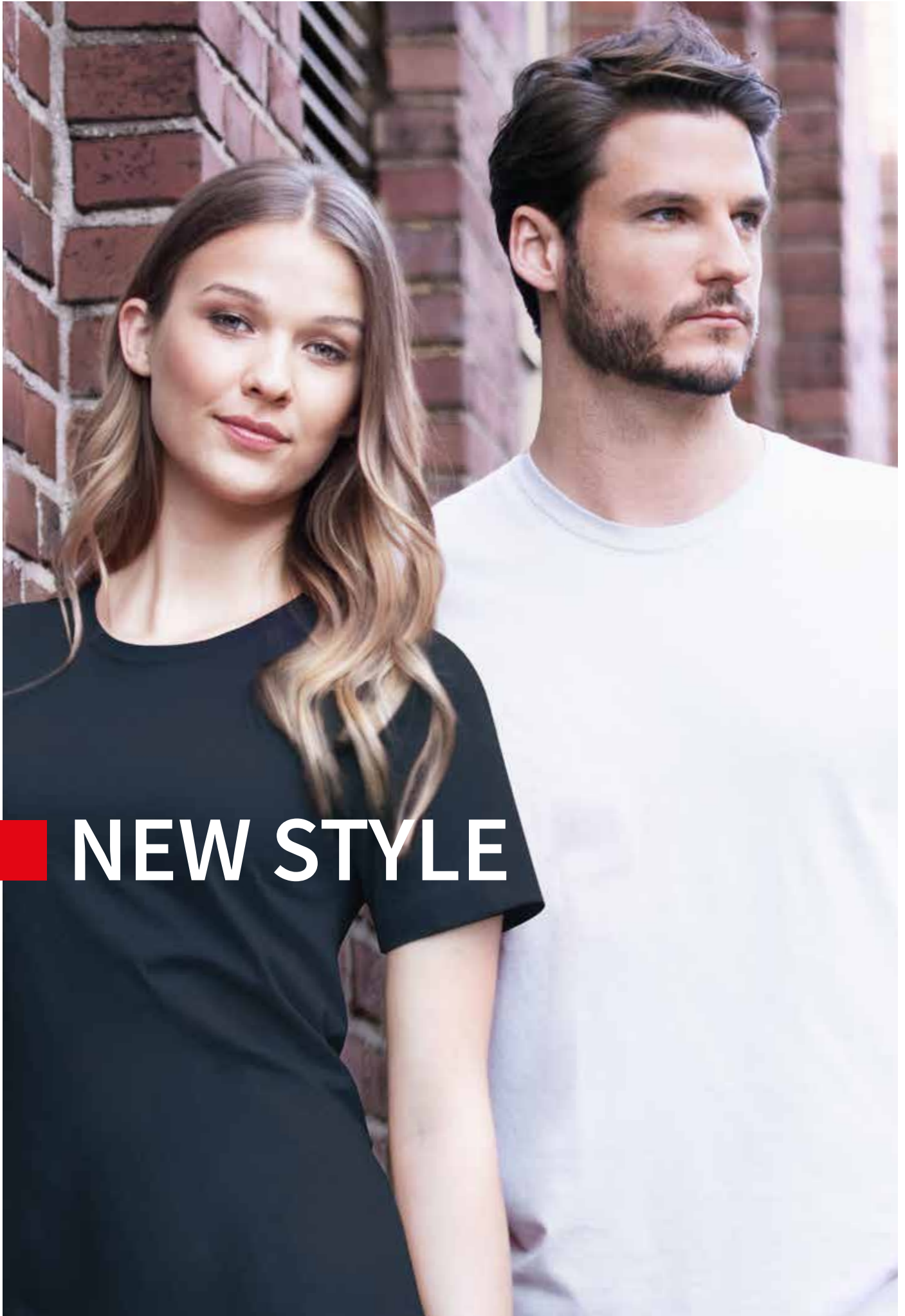
stedman.eu/t-shirts

T-SHIRTS & MEHR

A solid red square located on the right side of the page, partially overlapping the main text area.

Mit seiner jahrzehntelangen Erfahrung auf dem Werbemarkt ist Stedman® dafür bekannt, dass es Styles in durchdachten Formen und Farben anbietet, die den Bedürfnissen seiner Kunden entsprechen: T-Shirts, Poloshirts, Long Sleeves und vieles mehr, hergestellt aus perfekt bedruckbaren, hochwertigen Stoffen.

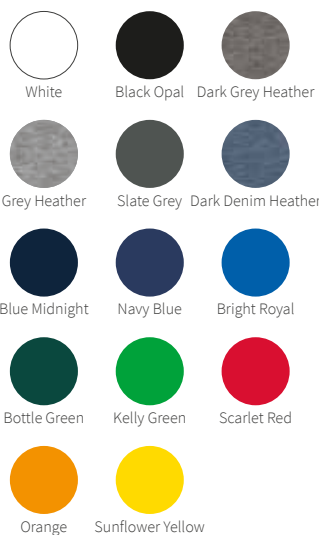
Die neueste Ergänzung der Stedman®-Kollektion: **Lux** für Damen und Herren und **Lux Fitted** für Damen sind in 14 meistverkauften Farben und einer hervorragenden Größenauswahl erhältlich.



NEW STYLE



180 g/m²
Normal Fit



ST7000 DAMEN & HERREN
Lux

XS - S - M - L - XL - XXL - 3XL - 4XL - 5XL

100% gekämmte Ringspinn-Baumwolle; Single-Jersey

- ✓ **HOCHWERTIGE GEKÄMMTE RINGSPINN-BAUMWOLLE**
- ✓ **UNISEX-STYLE - TOLLE PASSFORM FÜR DAMEN WIE HERREN**
- ✓ **IN 14 FARBEN VERFÜGBAR**
- ✓ **GEWEBTES PREMIUM-GRÖSSENKETT IM NACKEN**
- ✓ **ABREISSBARES „TEAR-AWAY“-LABEL IN DER SEITENNAHT**

Größen 4-5XL nur in: White, Black Opal, Grey Heather & Navy Blue





NEW STYLE



White



Black Opal



Dark Grey Heather



Grey Heather



Slate Grey



Dark Denim Heather



Blue Midnight



Navy Blue



Bright Royal



Bottle Green



Kelly Green



Scarlet Red



Orange



Sunflower Yellow

160 g/m²
Body Fit

ST7600 DAMEN
Lux Fitted

XS - S - M - L - XL - XXL - 3XL

100% gekämmte Ringspinn-Baumwolle;
Single-Jersey

- ✓ HOCHWERTIGE GEKÄMMTE RINGSPINN-BAUMWOLLE
- ✓ FEMININE FORM
- ✓ IN 14 FARBEN VERFÜGBAR
- ✓ GEWEBTES PREMIUM-GRÖSSENETIKETT IM NACKEN
- ✓ ABREISSBARES „TEAR-AWAY“-LABEL IN DER SEITENNAHT

Größe 3XL nur in: White, Black Opal, Grey Heather & Navy Blue



NORMAL FIT S. 25



155 ^{g/m²}
Normal Fit



ST2000 DAMEN & HERREN
Classic-T

XXS - XS - S - M - L - XL - XXL - 3XL - 4XL - 5XL

100% Ringspinn-Baumwolle; Single-Jersey
(Grey Heather: 85% Baumwolle, 15% Viskose)

- ✓ UNISEX-STYLE - TOLLE PASSFORM FÜR DAMEN WIE HERREN
- ✓ KLASSISCHER BESTSELLER
- ✓ HOCHWERTIGE RINGSPINN-BAUMWOLLE

Größen 4-5XL nur in: White, Black Opal, Ash, Grey Heather, Blue Midnight, Navy Blue, Bright Royal & Scarlet Red



CLASSIC UNISEX BIO S. 30 - BODY FIT S. 32 - V-AUSSCHNITT S. 48 - LANGARM S. 52

NEW COLOURS



ST2600 DAMEN
Classic-T Fitted

XS - S - M - L - XL - XXL - 3XL

100% Ringspinn-Baumwolle; Single-Jersey
(Grey Heather: 85% Baumwolle, 15% Viskose)

- ✓ SEITENNÄHTE
- ✓ KLASSISCHER BESTSELLER
- ✓ HOCHWERTIGE RINGSPINN-BAUMWOLLE

Größe 3XL nur in: White, Black Opal, Navy Blue & Scarlet Red



				White	Black Opal
Ash	Soft Grey	Grey Heather	Real Grey	Blue Midnight	Navy Blue
Bright Royal	Denim Blue	Ocean Blue	Light Blue	Sweet Pink	Deep Berry
Burgundy Red	Scarlet Red	Brilliant Orange	Orange	Yellow	Sunflower Yellow
Bright Lime	Kiwi Green	Kelly Green	Hunters Green	Bottle Green	Dark Chocolate

155 g/m²
Body Fit



ST2200 KINDER
Classic-T Kids

EU 3XS - XXS - XS - S - M - L - XL
ALTER 1-2 3-4 5-6 7-8 9-10 11-12 12-13
CM 86-92 98-104 110-116 122-128 134-140 146-152 158-164

100% Ringspinn-Baumwolle; Single-Jersey
(Grey Heather: 85% Baumwolle, 15% Viskose)

- ✓ BREITE GRÖSSENANGE FÜR KLEINKINDER BIS TEENAGER
- ✓ KLASSISCHER BESTSELLER
- ✓ HOCHWERTIGE RINGSPINN-BAUMWOLLE

Größen 3-2XS nur in: White, Black Opal, Navy Blue, Bright Royal, Light Blue, Scarlet Red & Orange



		White	Black Opal	Grey Heather	Blue Midnight
Navy Blue	Bright Royal	Ocean Blue	Light Blue	Sweet Pink	Deep Berry
Scarlet Red	Orange	Yellow	Sunflower Yellow	Kiwi Green	Kelly Green

155 g/m²
Normal Fit



145 g/m²
Normal Fit



White



Black Opal



Grey Heather



Real Grey



Bright Royal



Navy Blue



Scarlet Red



Kiwi Green

ST2020 DAMEN & HERREN
Classic-T Organic

XXS - XS - S - M - L - XL - XXL - 3XL - 4XL - 5XL

100% OCS-zertifizierte Ringspinn-Bio-Baumwolle; Single-Jersey
(Grey Heather: 85% Baumwolle, 15% Viskose)

- ✓ UMWELTFREUNDLICHE BAUMWOLLE (OCS-ZERTIFIZIERT)
- ✓ KLASSISCHER BESTSELLER
- ✓ UNISEX-STYLE - TOLLE PASSFORM FÜR DAMEN WIE HERREN

Größen 4-5XL nur in: White, Black Opal, Bright Royal, Grey Heather, Navy Blue & Scarlet Red



ORGANIC



UNISEX



CLASSIC



NICHT-BIO S. 28

ST2620 DAMEN
Classic-T Organic Fitted

XS - S - M - L - XL

100% OCS-zertifizierte
Ringspinn-Bio-Baumwolle; Single-Jersey
 (Grey Heather: 85% Baumwolle, 15% Viskose)

- ✓ SEITENNÄHTE
- ✓ UMWELTFREUNDLICHE BAUMWOLLE (OCS-ZERTIFIZIERT)
- ✓ KLASSISCHER BESTSELLER



SUSTAINABLE

- White
- Black Opal
- Grey Heather
- Real Grey
- Bright Royal
- Navy Blue
- Scarlet Red
- Kiwi Green

145 g/m²
 Body Fit

ST2220 KINDER
Classic-T Organic Kids

EU	XS - S - M - L - XL				
ALTER	5-6	7-8	9-10	11-12	12-13
CM	110-116	122-128	134-140	146-152	158-164

100% OCS-zertifizierte
Ringspinn-Bio-Baumwolle; Single-Jersey
 (Grey Heather: 85% Baumwolle, 15% Viskose)

- ✓ UMWELTFREUNDLICHE BAUMWOLLE (OCS-ZERTIFIZIERT)
- ✓ KLASSISCHER BESTSELLER
- ✓ STRAPAZIERFÄHIGES MATERIAL



SUSTAINABLE

- White
- Black Opal
- Grey Heather
- Real Grey
- Bright Royal
- Navy Blue
- Scarlet Red
- Kiwi Green

145 g/m²
 Normal Fit

NEW COLOUR



White



Black Opal



Grey Heather



Real Grey



Deep Berry



Bright Royal



Navy Blue



Scarlet Red



Kiwi Green



155 g/m²
Body Fit

ST2010 HERREN
Classic-T Fitted

S - M - L - XL - XXL

100% Ringspinn-Baumwolle; Single-Jersey
(Grey Heather: 85% Baumwolle, 15% Viskose)

- ✓ BODY-FIT-PASSFORM
- ✓ KLASSISCHER BESTSELLER
- ✓ HOCHWERTIGE RINGSPINN-BAUMWOLLE



CLASSIC



NORMAL FIT S. 28



155 g/m²
Normal Fit



White



Black Opal



Soft Grey



Denim Blue



Pepper Red



Frosted Blue



Winter White



Indian Yellow



Earth Green

ST9200 HERREN & ST9300 DAMEN

James & Janet Organic Crew Neck

HERREN: S - M - L - XL - XXL

DAMEN: S - M - L - XL

100% OCS-zertifizierte, gekämmte Ringspinn-Bio-Baumwolle; Single-Jersey

- ✓ UMWELTFREUNDLICHE GEKÄMMTE BAUMWOLLE (OCS-ZERTIFIZIERT)
- ✓ SEITENNÄHTE
- ✓ KEIN MARKEN-ETIKETT IM NACKEN



ORGANIC



V-AUSSCHNITT S. 121





185 g/m²
Normal Fit



ST2100 HERREN & ST2160 DAMEN

Comfort-T 185

HERREN: **S - M - L - XL - XXL - 3XL - 4XL - 5XL**

DAMEN: **S - M - L - XL - XXL**

100% Ringspinn-Baumwolle; Single-Jersey
(Grey Heather: 85% Baumwolle, 15% Viskose)

- ✓ **SCHWERE RINGSPINN-BAUMWOLLE**
- ✓ **STRAPAZIERFÄHIGES MATERIAL**
- ✓ **KLASSISCHER SCHNITT**

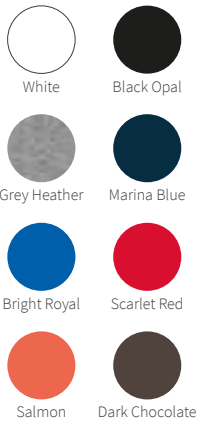
Herrengrößen 4-5XL nur in: White, Black Opal & Navy Blue



LANGARM S. 52



170 g/m²
Normal Fit



ST9630 HERREN & ST9730 DAMEN
Clive & Claire Relaxed

HERREN: **S - M - L - XL - XXL**
DAMEN: **XS - S - M - L - XL**

95% gekämmte Ringspinn-Baumwolle, 5% Elasthan; Single-Jersey „Full Feeder“
(Grey Heather: 82% Baumwolle, 14% Viskose, 4% Elasthan)

- ✓ **NORMAL-FIT-PASSFORM**
- ✓ **DEHNBARE, GEKÄMMTE BAUMWOLLE MIT ELASTHAN**
- ✓ **KEIN MARKEN-ETIKETT IM NACKEN**



170 g/m²
Body Fit



ST9600 HERREN & ST9700 DAMEN Clive & Claire Crew Neck

HERREN: **S - M - L - XL - XXL**

DAMEN: **XS - S - M - L - XL**

95% gekämmte Ringspinn-Baumwolle, 5% Elasthan; Single-Jersey „Full Feeder“
(Grey Heather: 82% Baumwolle, 14% Viskose, 4% Elasthan)

- ✓ **BODY-FIT-PASSFORM**
- ✓ **DEHNBARE, GEKÄMMTE BAUMWOLLE MIT ELASTHAN**
- ✓ **KEIN MARKEN-ETIKETT IM NACKEN**

Herrengröße XXL nur in: White, Black Opal, Soft Grey, Grey Heather, Marina Blue, Denim Blue, Salmon, Dark Chocolate & Slate Grey
Damengröße XS nur in: White, Black Opal & Marina Blue



V-AUSSCHNITT S. 47 · LANGARM S. 55



White



Cream White



Black Opal



Grey Heather



Slate Grey



Marina Blue



King Blue



Hawaii Blue



Deep Lilac



Crimson Red



Pumpkin



Daisy Yellow



Green Flash



Military Green

160 g/m²
Normal Fit



ST9000 HERREN
Ben Crew Neck

S - M - L - XL - XXL - 3XL

100% Ringspinn-Baumwolle; Single-Jersey
(Grey Heather: 85% Baumwolle, 15% Viskose)

- ✓ PREMIUM RINGSPINN-BAUMWOLLE
- ✓ KLASSISCHER SCHNITT MIT RIPPKRAGEN
- ✓ SEITENNÄHTE
- ✓ KEIN MARKEN-ETIKETT IM NACKEN

Größe 3XL nur in: White, Black Opal & Marina Blue



V-AUSSCHNITT S. 46



ST9020 HERREN
Morgan Crew Neck

S - M - L - XL - XXL

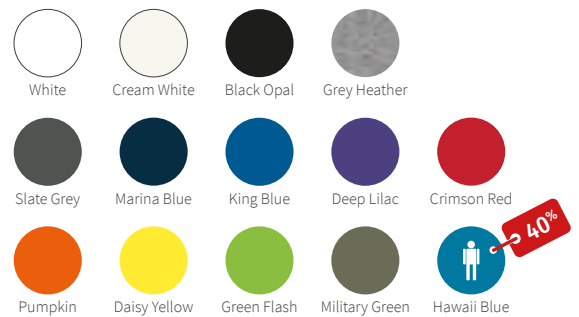
100% Ringspinn-Baumwolle; Single-Jersey
 (Grey Heather: 85% Baumwolle, 15% Viskose)

- ✓ PREMIUM RINGSPINN-BAUMWOLLE
- ✓ BODY-FIT-PASSFORM MIT RIPPKRAGEN
- ✓ SEITENNÄHTE
- ✓ KEIN MARKEN-ETIKETT IM NACKEN

Größe XXL nur in: White, Black Opal, Crimson Red, Grey Heather, King Blue, Marina Blue, Military Green & Slate Grey



LANGARM S. 53



ST9120 DAMEN
Megan Crew Neck

XS - S - M - L - XL

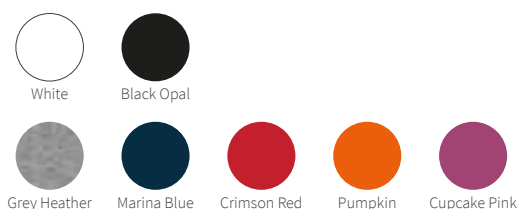
100% gekämmte Ringspinn-Baumwolle; Single-Jersey
 (Grey Heather: 85% Baumwolle, 15% Viskose)

- ✓ HOCHWERTIGE GEKÄMMTE BAUMWOLLE
- ✓ BODY-FIT-PASSFORM MIT SCHMALEM RIPPKRAGEN
- ✓ KEIN MARKEN-ETIKETT IM NACKEN

Größe XS nur in: White, Black Opal & Marina Blue



V-AUSSCHNITT S. 46





MEN **105** g/m²
Normal Fit

WOMEN **105** g/m²
Body Fit



White



Black Opal



Slate Grey



Marina Blue



Crimson Red

ST9100 HERREN & ST9110 DAMEN

Finest Cotton-T

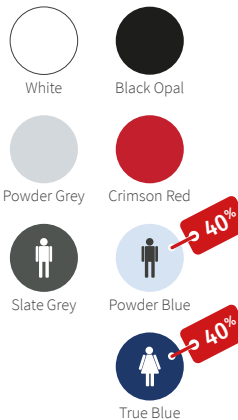
S - M - L - XL

100% gekämmte Ringspinn-Baumwolle; Single-Jersey

- ✓ FEINE, WEICHE UND DEHNBARE GEKÄMMTE BAUMWOLLE
- ✓ GEROLLTER KRAGEN AUS GLEICHEM MATERIAL
- ✓ KEIN MARKEN-ETIKETT IM NACKEN



140 g/m²
Normal Fit



ST9400 HERREN & ST9500 DAMEN

Shawn & Sharon Slub Crew Neck

HERREN: S - M - L - XL - XXL

DAMEN: S - M - L - XL

100% Ringspinn-Baumwolle, Slub-Garn; Single-Jersey

- ✓ SLUB-GARN FÜR EINE STRUKTURIERTE OPTIK
- ✓ SCHMALER, MODERNER KRAGEN
- ✓ KEIN MARKEN-ETIKETT IM NACKEN



V-AUSSCHNITT S. 49



140 g/m²
Normal Fit



White



Black Opal



Slate Grey

ST9430 HERREN & ST9530 DAMEN

Shawn & Sharon Henley T-shirt

HERREN: S - M - L - XL - XXL

DAMEN: S - M - L - XL

100% Ringspinn-Baumwolle, Slub-Garn; Single-Jersey

- ✓ SLUB-GARN FÜR EINE STRUKTURIERTE OPTIK
- ✓ METALLKNÖPFE
- ✓ KEIN MARKEN-ETIKETT IM NACKEN



LANGARM S. 56



130 g/m²
Normal Fit



White



Black Opal



Slate Grey

ST9220 HERREN & ST9320 DAMEN

Slub Organic

HERREN: S - M - L - XL - XXL

DAMEN: S - M - L - XL

100% OCS-zertifizierte Ringspinn-Bio-Baumwolle, Slub-Garn; Single-Jersey

- ✓ UMWELTFREUNDLICHE BAUMWOLLE (OCS-ZERTIFIZIERT)
- ✓ SLUB-GARN FÜR EINE STRUKTURIERTE OPTIK
- ✓ KEIN MARKEN-ETIKETT IM NACKEN



ORGANIC



140 g/m²
Oversized Fit



Vintage Grey



Vintage Blue



Vintage Rose



Vintage Brown

ST9850 HERREN & ST9950 DAMEN

David & Daisy Oversized

HERREN: S - M - L - XL - XXL

DAMEN: S - M - L - XL

65% Polyester, 35% Viskose; meliertes Single-Jersey

- ✓ SEHR WEICHES, SEIDIGES MATERIAL MIT VISKOSE
- ✓ MODERNE, WEITE PASSFORM
- ✓ KRAGEN MIT OFFENER KANTE
- ✓ KEIN MARKEN-ETIKETT IM NACKEN



White



Black Opal

170 g/m²
Body Fit

ST9690 HERREN
Dean Deep V-neck

S - M - L - XL - XXL

95% gekämmte Ringspinn-Baumwolle, 5% Elasthan;
Single-Jersey „Full Feeder“
(Grey Heather: 82% Baumwolle, 14% Viskose, 4% Elasthan)

- ✓ DEHNBARE, GEKÄMMTE BAUMWOLLE MIT ELASTHAN
- ✓ OPTIMAL ALS UNTERSHERT
- ✓ BODY-FIT-PASSFORM
- ✓ KEIN MARKEN-ETIKETT IM NACKEN



160 g/m²
Normal Fit

ST9010 HERREN
Ben V-neck

S - M - L - XL - XXL

100% Ringspinn-Baumwolle; Single-Jersey
(Grey Heather: 85% Baumwolle, 15% Viskose)

- ✓ PREMIUM RINGSPINN-BAUMWOLLE
- ✓ KLASSISCHER SCHNITT MIT RIPPKRAGEN
- ✓ KEIN MARKEN-ETIKETT IM NACKEN



RUNDHALS S. 38



145 g/m²
Body Fit

ST9130 DAMEN
Megan V-neck

S - M - L - XL

100% gekämmte Ringspinn-Baumwolle; Single-Jersey
(Grey Heather: 85% Baumwolle, 15% Viskose)

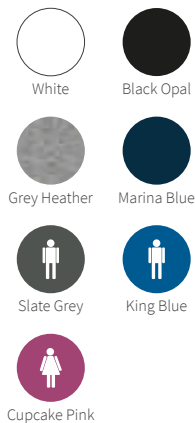
- ✓ HOCHWERTIGE GEKÄMMTE BAUMWOLLE
- ✓ BODY-FIT-PASSFORM MIT SCHMALEM RIPPKRAGEN
- ✓ KEIN MARKEN-ETIKETT IM NACKEN



RUNDHALS S. 39



170 g/m²
Body Fit



ST9610 HERREN & ST9710 DAMEN
Clive & Claire V-neck

HERREN: **S - M - L - XL - XXL**

DAMEN: **S - M - L - XL**

95% gekämmte Ringspinn-Baumwolle, 5% Elasthan; Single-Jersey „Full Feeder“
(Grey Heather: 82% Baumwolle, 14% Viskose, 4% Elasthan)

- ✓ **DEHNBARE, GEKÄMMTE BAUMWOLLE MIT ELASTHAN**
- ✓ **BODY-FIT-PASSFORM**
- ✓ **KEIN MARKEN-ETIKETT IM NACKEN**

Herrengroße XXL nur in: White, Black Opal, Grey Heather & Slate Grey



RUNDHALS S. 37 · LANGARM S. 55



155 ^{g/m²}
Normal Fit



ST2300 HERREN & ST2700 DAMEN

Classic-T V-neck

S - M - L - XL - XXL

100% Ringspinn-Baumwolle; Single-Jersey
(Grey Heather: 85% Baumwolle, 15% Viskose)

- ✓ KLASSISCHER BESTSELLER
- ✓ HOCHWERTIGE RINGSPINN-BAUMWOLLE
- ✓ NORMAL FIT-PASSFORM

Damengröße XXL nur in: White, Black Opal, Navy Blue & Scarlet Red



CLASSIC



RUNDHALS S. 28 · LANGARM S. 52



140 g/m²
Normal Fit



White



Black Opal



Crimson Red



Bahama Green



Slate Grey



True Blue



True Blue

ST9410 HERREN & ST9510 DAMEN

Shawn & Sharon Slub V-neck

HERREN: S - M - L - XL - XXL

DAMEN: S - M - L - XL

100% Ringspinn-Baumwolle, Slub-Garn; Single-Jersey

- ✓ SLUB-GARN FÜR EINE STRUKTURIERTE OPTIK
- ✓ SCHMALER, MODERNER KRAGEN
- ✓ KEIN MARKEN-ETIKETT IM NACKEN



RUNDHALS S. 41



155 g/m²
Normal Fit



White



Black Opal

ST2800 HERREN & ST2900 DAMEN

Classic Tank Top

HERREN: S - M - L - XL - XXL

DAMEN: S - M - L - XL

100% Ringspinn-Baumwolle; Single-Jersey

- ✓ HOCHWERTIGE RINGSPINN-BAUMWOLLE
- ✓ KLASSISCHER SCHNITT
- ✓ EINGEFASSTER RIPPKRAGEN



CLASSIC



White



Black Opal



Grey Heather

160 g/m²
Body Fit

ST2810 HERREN
Tank Top

S - M - L - XL - XXL

100% Ringspinn-Baumwolle; Single-Jersey
(Grey Heather: 85% Baumwolle, 15% Viskose)

- ✓ MODERNE BODY-FIT-PASSFORM
- ✓ PREMIUM RINGSPINN-BAUMWOLLE
- ✓ KEIN MARKEN-ETIKETT IM NACKEN
- ✓ ABREISSBARES „TEAR-AWAY“-LABEL IN DER SEITENNAHT



White



Black Opal



Grey Heather



Blue Midnight



Navy Blue



Bright Royal



Scarlet Red



155 $\frac{g}{m^2}$
Normal Fit

ST2500 HERREN

Classic-T Long Sleeve

S - M - L - XL - XXL

100% Ringspinn-Baumwolle; Single-Jersey
(Grey Heather: 85% Baumwolle, 15% Viskose)

- ✓ KLASSISCHER BESTSELLER
- ✓ HOCHWERTIGE RINGSPINN-BAUMWOLLE
- ✓ KLASSISCHER SCHNITT



CLASSIC



KURZARM-RUNDHALS S. 28
KURZARM-V-AUSSCHNITT S. 48



White



Black Opal



Grey Heather



Navy Blue



185 $\frac{g}{m^2}$
Normal Fit

ST2130 HERREN

Comfort-T 185 Long Sleeve

S - M - L - XL - XXL

100% Ringspinn-Baumwolle; Single-Jersey
(Grey Heather: 85% Baumwolle, 15% Viskose)

- ✓ STRAPAZIERFÄHIGES MATERIAL
- ✓ KLASSISCHER SCHNITT
- ✓ SCHWERE RINGSPINN-BAUMWOLLE



KURZARM S. 35



White



Black Opal



Slate Grey



Marina Blue

160 g/m²
Body Fit

ST9040 HERREN
Morgan Long Sleeve

S - M - L - XL

100% Ringspinn-Baumwolle; Single-Jersey

- ✓ PREMIUM RINGSPINN-BAUMWOLLE
- ✓ BODY-FIT-PASSFORM MIT RIPPKRAGEN
- ✓ KEIN MARKEN-ETIKETT IM NACKEN



KURZARM S. 39



210 STEDMAN
Normal Fit



Light Grey
Melange



Dark Grey
Melange



Marina Blue
Melange

ST9080 HERREN & **ST9180** DAMEN

Knit Long Sleeve

HERREN: **S - M - L - XL - XXL**

DAMEN: **S - M - L - XL**

58% Polyester, 37% Viskose, 5% Elasthan

- ✓ **WEICHES STRICKMATERIAL MIT VISKOSE**
- ✓ **MODERNER, LOCKERER SCHNITT**
- ✓ **KEIN MARKEN-ETIKETT IM NACKEN**

ST9620 HERREN
Clive Long Sleeve

S - M - L - XL - XXL

**95% gekämmte Ringspinn-Baumwolle,
5% Elasthan; Single-Jersey „Full Feeder“**
(Grey Heather: 82% Baumwolle,
14% Viskose, 4% Elasthan)

- ✓ **DEHNBARE, GEKÄMMTE BAUMWOLLE
MIT ELASTHAN**
- ✓ **BODY-FIT-PASSFORM**
- ✓ **KEIN MARKEN-ETIKETT IM NACKEN**



KURZARM-RUNDHALS S. 37 · KURZARM-V-AUSSCHNITT S. 47



170 g/m²
Body Fit



White



Black Opal



Grey Heather



Slate Grey

ST9720 DAMEN
Claire V-neck Long Sleeve

S - M - L - XL

**95% gekämmte Ringspinn-Baumwolle,
5% Elasthan; Single-Jersey „Full Feeder“**
(Grey Heather: 82% Baumwolle,
14% Viskose, 4% Elasthan)

- ✓ **DEHNBARE, GEKÄMMTE BAUMWOLLE
MIT ELASTHAN**
- ✓ **BODY-FIT-PASSFORM**
- ✓ **KEIN MARKEN-ETIKETT IM NACKEN**



KURZARM-RUNDHALS S. 37 · KURZARM-V-AUSSCHNITT S. 47



170 g/m²
Body Fit



White



Black Opal



Grey Heather



Marina Blue



Cupcake Pink



140 g/m²
Normal Fit



White



Black Opal

ST9460 HERREN & ST9580 DAMEN

Shawn & Sharon Henley Long Sleeve

HERREN: S - M - L - XL - XXL

DAMEN: S - M - L - XL

100% Ringspinn-Baumwolle, Slub-Garn; Single-Jersey

- ✓ SLUB-GARN FÜR EINE STRUKTURIERTE OPTIK
- ✓ METALLKNÖPFE
- ✓ KEIN MARKEN-ETIKETT IM NACKEN



KURZARM S. 42





170 g/m²
Normal Fit



ST3000 HERREN & ST3100 DAMEN

Polo

HERREN: **S - M - L - XL - XXL - 3XL - 4XL - 5XL**

DAMEN: **XS - S - M - L - XL - XXL**

100% Ringspinn-Baumwolle; Single-Jersey, Piqué-Look
(Grey Heather: 85% Baumwolle, 15% Viskose)

- ✓ **WEICHE SINGLE-JERSEY-BAUMWOLLE MIT PIQUÉ-OPTIK**
- ✓ **RIPPKRAGEN**
- ✓ **KLASSISCHER BESTSELLER**

Herrengrößen 3-5XL nur in: White, Black Opal, Blue Midnight, Bright Royal, Grey Heather, Navy Blue & Scarlet Red
Damengrößen XS & XXL nur in: White, Black Opal, Blue Midnight, Bright Royal, Grey Heather, Navy Blue & Scarlet Red



CLASSIC

ST3200 KINDER
Polo Kids

EU	XS	S	M	L	XL
ALTER	5-6	7-8	9-10	11-12	12-13
CM	110-116	122-128	134-140	146-152	158-164

**100% Ringspinn-Baumwolle;
Single-Jersey, Piqué-Look**
(Grey Heather: 85% Baumwolle, 15% Viskose)

- ✓ **WEICHE SINGLE-JERSEY-BAUMWOLLE
MIT PIQUÉ-OPTIK**
- ✓ **RIPPKRAGEN**
- ✓ **KLASSISCHER BESTSELLER**



170 g/m²
Normal Fit



White



Black Opal



Grey Heather



Navy Blue



Bright Royal



Scarlet Red

ST3400 HERREN
Polo Long Sleeve

S - M - L - XL - XXL

**100% Ringspinn-Baumwolle;
Single-Jersey, Piqué-Look**
(Grey Heather: 85% Baumwolle, 15% Viskose)

- ✓ **WEICHE SINGLE-JERSEY-BAUMWOLLE
MIT PIQUÉ-OPTIK**
- ✓ **RIPPKRAGEN**
- ✓ **KLASSISCHER BESTSELLER**



170 g/m²
Normal Fit



White



Black Opal



Grey Heather



Navy Blue



White



Black Opal



Slate Grey



Marina Blue



True Blue



Crimson Red



Bahama Green



225 g/m²
Normal Fit

ST9050 HERREN
Henry Polo

S - M - L - XL - XXL

100% gekämmte Ringspinn-Baumwolle; echtes Piqué

- ✓ SCHWERES PREMIUM-PIQUÉ AUS GEKÄMMTER BAUMWOLLE
- ✓ RIPPKRAGEN UND SEITENSCHLITZE
- ✓ KEIN MARKEN-ETIKETT IM NACKEN



White



Black Opal



Grey Heather



Marina Blue



King Blue



Frosted Blue



Pacific Blue



Lavender Purple



Deep Lilac



Crimson Red



Salmon Pink



Green Flash



Hawaii Blue



Slate Grey



Pumpkin



Military Green



Cupcake Pink

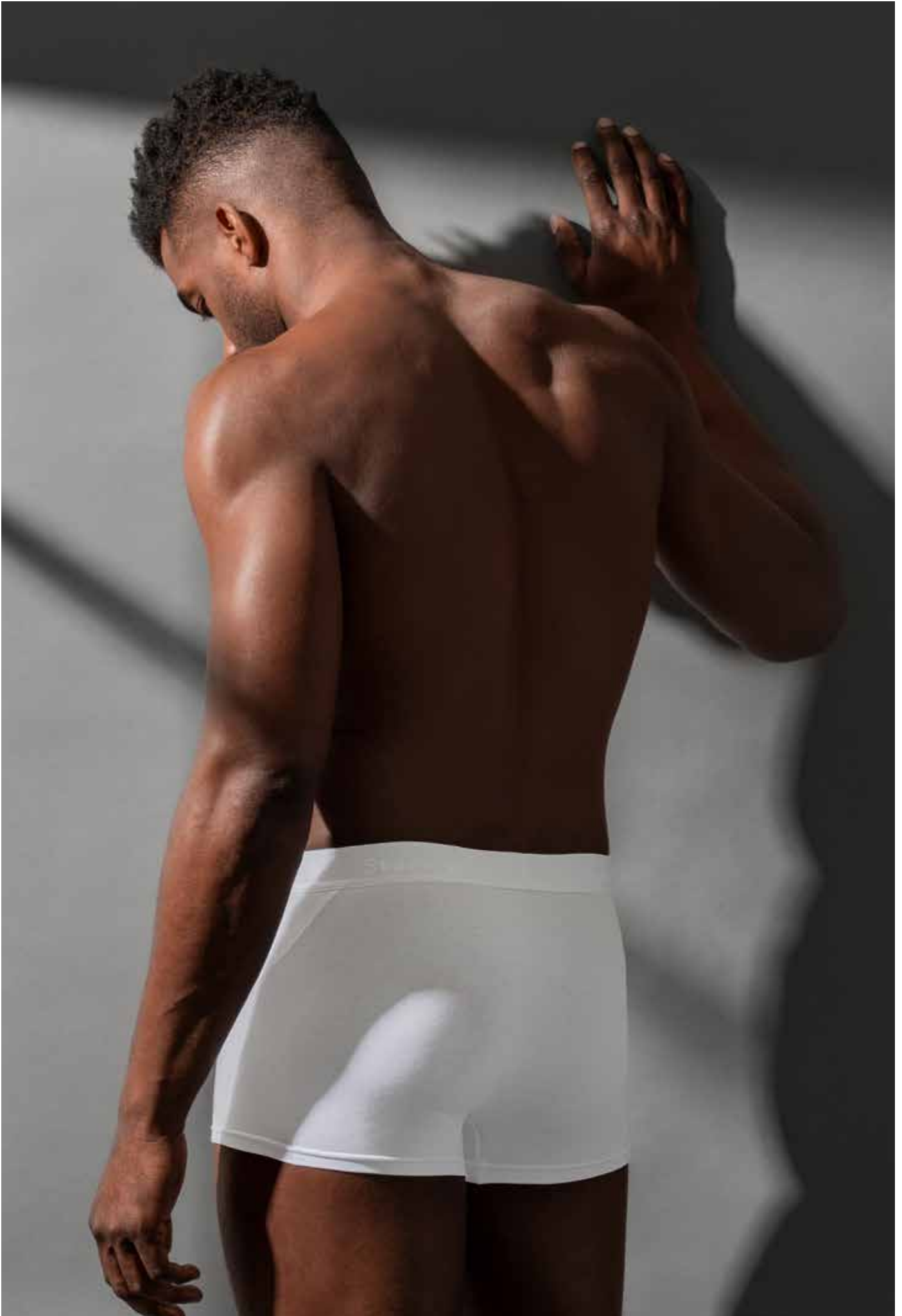
ST9060 HERREN & ST9150 DAMEN Harper & Hanna Polo

HERREN: S - M - L - XL - XXL

DAMEN: S - M - L - XL

100% gekämmte Ringspinn-Baumwolle; echtes Piqué
(Grey Heather: 85% Baumwolle, 15% Viskose)

- ✓ PREMIUM-PIQUÉ AUS GEKÄMMTER BAUMWOLLE
- ✓ RIPPKRAGEN
- ✓ KEIN MARKEN-ETIKETT IM NACKEN



ST9692 HERREN
Dexter Briefs

S - M - L - XL - XXL

92% gekämmte Ringspinn-Baumwolle,
8% Elasthan; Single-Jersey „Full Feeder“

- ✓ DEHNBARE, GEKÄMMTE BAUMWOLLE
MIT ELASTHAN
- ✓ ELASTISCHER GUMMIZUG
- ✓ DOPPELPACK



White



Black Opal

ST9691 HERREN
Dexter Boxers

S - M - L - XL - XXL

92% gekämmte Ringspinn-Baumwolle,
8% Elasthan; Single-Jersey „Full Feeder“

- ✓ DEHNBARE, GEKÄMMTE BAUMWOLLE
MIT ELASTHAN
- ✓ ELASTISCHER GUMMIZUG
- ✓ DOPPELPACK



White



Black Opal



A vertical, blurred photograph of a wooden structure, possibly a fence or a wall, with vertical wooden planks. The image is out of focus, showing warm tones of brown and tan.

stedman.eu/sweats

SWEATSHIRTS

A solid red square located on the right side of the page, partially overlapping the main text area.

Die perfekte Wahl sowohl für sportliche als auch lässige Outfits: Sweatshirts, Kapuzenpullover, Sweatjacken und -hosen, hergestellt aus weichem, hochwertigem Baumwollmix und recycelten Materialien.



Black Opal



Grey Heather



Slate Grey



Blue Midnight



Hawaii Blue



Crimson Red



Kiwi Green



280 g/m²
Normal Fit

ST5620 HERREN
Sweatshirt Select

S - M - L - XL - XXL

80% Ringspinn-Baumwolle, 20% Polyester
(Grey Heather: 70% Baumwolle, 30% Polyester)

- ✓ WEICHER BAUMWOLL-MIX
- ✓ OBERFLÄCHE AUS 100% BAUMWOLLE
- ✓ SPORTLICH-MODERNES DESIGN MIT SEITENBLENDEN
- ✓ GEBÜRSTETE INNENSEITE
- ✓ KEIN MARKEN-ETIKETT IM NACKEN



280 g/m²
Normal Fit



ST4000 DAMEN & HERREN
Sweatshirt Classic

XS - S - M - L - XL - XXL - 3XL

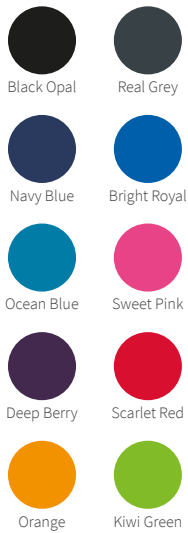
80% Ringspinn-Baumwolle, 20% Polyester
(Grey Heather: 70% Baumwolle, 20% Polyester, 10% Viskose)

- ✓ STRAPAZIERFÄHIGER BAUMWOLL-MIX
- ✓ OBERFLÄCHE AUS 100% BAUMWOLLE
- ✓ GEBÜRSTETE INNENSEITE
- ✓ UNISEX-STYLE - TOLLE PASSFORM FÜR DAMEN WIE HERREN





190 g/m²
Normal Fit



ST4200 DAMEN & HERREN
Sweat Hoodie Light

XS - S - M - L - XL - XXL - 3XL - 4XL

100% Ringspinn-Baumwolle

- ✓ LEICHTE RINGSPINN-BAUMWOLLE
- ✓ UNISEX-STYLE - TOLLE PASSFORM FÜR DAMEN WIE HERREN
- ✓ GEBÜRSTETE INNENSEITE
- ✓ KEIN MARKEN-ETIKETT IM NACKEN

Größen 3-4XL nur in: Black Opal, Real Grey & Navy Blue





280 g/m²
Normal Fit



ST4100 HERREN & ST4110 DAMEN
Sweat Hoodie Classic

HERREN: **S - M - L - XL - XXL - 3XL**

DAMEN: **S - M - L - XL**

80% Ringspinn-Baumwolle, 20% Polyester
(Grey Heather: 70% Baumwolle, 20% Polyester, 10% Viskose)

- ✓ **STRAPAZIERFÄHIGER BAUMWOLL-MIX**
- ✓ **OBERFLÄCHE AUS 100% BAUMWOLLE**
- ✓ **GEBÜRSTETE INNENSEITE**



280 g/m²
Normal Fit



ST5630 DAMEN & HERREN

Recycled Sweat Hoodie

XS - S - M - L - XL - XXL - 3XL

80% Ringspinn-Baumwolle, 20% recyceltes Polyester
(Grey Heather: 70% Baumwolle, 30% recyceltes Polyester)

- ✓ UMWELTFREUNDLICHES MATERIAL, HERGESTELLT AUS 6 RECYCELTEN PLASTIKFLASCHEN
- ✓ OBERFLÄCHE AUS 100% BAUMWOLLE
- ✓ KEIN MARKEN-ETIKETT IM NACKEN
- ✓ ABREISSBARES „TEAR-AWAY“-LABEL IN DER SEITENNAHT
- ✓ GEBÜRSTETE INNENSEITE
- ✓ UNISEX-STYLE - TOLLE PASSFORM FÜR DAMEN WIE HERREN
- ✓ VORDERSEITE TROTZ SEITENTASCHEN VOLLFLÄCHIG BEDRUCKBAR



Black Opal



Grey Heather



Blue Midnight



RECYCLT



UNISEX







280 g/m²
Normal Fit



ST5650 DAMEN & HERREN

Recycled Sweatpants

XS - S - M - L - XL - XXL

80% Ringspinn-Baumwolle, 20% recyceltes Polyester
(Grey Heather: 70% Baumwolle, 30% recyceltes Polyester)

- ✓ **UMWELTFREUNDLICHES MATERIAL, HERGESTELLT AUS 6 RECYCELTEN PLASTIKFLASCHEN**
- ✓ **OBERFLÄCHE AUS 100% BAUMWOLLE**
- ✓ **ABREISSBARES „TEAR-AWAY“-LABEL IM BUND**
- ✓ **GEBÜRSTETE INNENSEITE**
- ✓ **UNISEX-STYLE - TOLLE PASSFORM FÜR DAMEN WIE HERREN**



Black Opal



Grey Heather



Blue Midnight



280 g/m²
Normal Fit



Black Opal



Grey Heather



Slate Grey



Blue Midnight



Crimson Red

ST5600 DAMEN & HERREN

Sweat Hoodie Select

XS - S - M - L - XL - XXL - 3XL

80% Ringspinn-Baumwolle, 20% Polyester
(Grey Heather: 70% Baumwolle, 30% Polyester)

- ✓ WEICHER BAUMWOLL-MIX
- ✓ OBERFLÄCHE AUS 100% BAUMWOLLE
- ✓ GEBÜRSTETE INNENSEITE
- ✓ KEIN MARKEN-ETIKETT IM NACKEN
- ✓ UNISEX-STYLE - TOLLE PASSFORM FÜR DAMEN WIE HERREN

Größen XS & 3XL nur in: Black Opal, Grey Heather, Slate Grey & Blue Midnight





280 g/m²
Normal Fit



Black Opal



Grey Heather



Blue Midnight



Crimson Red



Deep Berry

ST5610 HERREN & ST5710 DAMEN

Sweat Jacket Select

HERREN: **S - M - L - XL - XXL - 3XL**

DAMEN: **S - M - L - XL**

80% Ringspinn-Baumwolle, 20% Polyester
(Grey Heather: 70% Baumwolle, 30% Polyester)

- ✓ **WEICHER BAUMWOLL-MIX**
- ✓ **OBERFLÄCHE AUS 100% BAUMWOLLE**
- ✓ **GEBÜRSTETE INNENSEITE**
- ✓ **MODERNES DESIGN MIT REISSVERSCHLUSS UND METALLSCHIEBER**
- ✓ **KEIN MARKEN-ETIKETT IM NACKEN**

Herrengröße 3XL nur in: Black Opal, Blue Midnight & Grey Heather



stedman.eu/sports

SPORT

Essentials, recycelt oder High-End. Das Stedman® Sport-Sortiment hat den richtigen Style für Ihre Trainingsbedürfnisse. Hochwertige, feuchtigkeitsabweisende Funktionsstoffe, die atmungsaktiv und modern sind. Wenn Sie nachhaltige Materialien bevorzugen, wählen Sie eines der vielen Modelle, die aus recycelten Plastikflaschen hergestellt werden.



140 g/m²
Body Fit



ST8000 HERREN & ST8100 DAMEN
Sports-T

HERREN: **S - M - L - XL - XXL - 3XL**
DAMEN: **XS - S - M - L - XL - XXL**

100% ACTIVE-DRY° Polyester; Interlock

- ✓ **DICHT GESTRICKTES, DEHNBARES MATERIAL MIT GLATTER OBERFLÄCHE**
- ✓ **SCHNELL TROCKNEND UND FEUCHTIGKEITSREGULIEREND**
- ✓ **KEIN MARKEN-ETIKETT IM NACKEN**

DAS NR.1 WORKOUT T-SHIRT

Unsere taillierten und sehr elastischen Sport-T-Shirts für die ganze Familie sind aus feuchtigkeitsabweisendem, engmaschigem Interlock-Gewebe mit hervorragender Feuchtigkeitsregulierung gefertigt. Eine optimale Oberfläche für Transfers, Plastisol-Siebdruck und Sublimationsdruck*.



140 g/m²
Normal Fit



ST8170 KINDER Sports-T Kids

EU	S	M	L	XL
ALTER	7-8	9-10	11-12	12-13
CM	122-128	134-140	146-152	158-164

100% ACTIVE-DRY® Polyester; Interlock

- ✓ DICHT GESTRICKTES, DEHNBARES MATERIAL MIT GLATTER OBERFLÄCHE
- ✓ SCHNELL TROCKNEND UND FEUCHTIGKEITSREGULIEREND
- ✓ KEIN MARKEN-ETIKETT IM NACKEN
- ✓ ABREISSBARES „TEAR-AWAY“-LABEL IN DER SEITENNAHT

140 g/m²
Body Fit



White



Black Opal



Sweet Pink



Deep Berry

ST8010 HERREN & **ST8110** DAMEN

Sports Top

HERREN: **S - M - L - XL - XXL**

DAMEN: **S - M - L - XL**

100% ACTIVE-DRY® Polyester; Interlock

- ✓ **DICHT GESTRICKTES, DEHNBARES MATERIAL MIT GLATTER OBERFLÄCHE**
- ✓ **SCHNELL TROCKNEND UND FEUCHTIGKEITSREGULIEREND**
- ✓ **KEIN MARKEN-ETIKETT IM NACKEN**

WASCHBAR BEI 60°C



White

Black Opal



Slate Grey



Hawaii Blue



Pepper Red



Bahama Green

180 g/m²
Normal Fit

ST8050 HERREN
Piqué Polo

S - M - L - XL - XXL

100% ACTIVE-DRY® Polyester; echtes Piqué

- ✓ HOCHWERTIGES PIQUÉ-FUNKTIONSMATERIAL
- ✓ WASCHBAR BEI 60°C
- ✓ RIPPKRAGEN UND -ÄRMELBÜNDCHEN
- ✓ KEIN MARKEN-ETIKETT IM NACKEN



White



Black Opal



140 g/m²
Normal Fit

ST8440 HERREN

Active 140 Sleeveless

S - M - L - XL - XXL

100% ACTIVE-DRY° Polyester;
„Bird-Eyelet Mesh“

- ✓ LEICHTES, DEHNBARES MESH-MATERIAL
- ✓ HERVORRAGENDE FEUCHTIGKEITSREGULIERUNG
- ✓ KEIN MARKEN-ETIKETT IM NACKEN



White



Black Opal



140 g/m²
Normal Fit

ST8540 DAMEN

Active 140 Tank

S - M - L - XL

100% ACTIVE-DRY° Polyester;
„Bird-Eyelet Mesh“

- ✓ LEICHTES, DEHNBARES MESH-MATERIAL
- ✓ HERVORRAGENDE FEUCHTIGKEITSREGULIERUNG
- ✓ KEIN MARKEN-ETIKETT IM NACKEN



140 g/m²
Normal Fit



ST8030 HERREN & ST8130 DAMEN
Active 140 Team Raglan

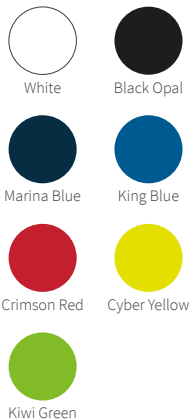
HERREN: S - M - L - XL - XXL
DAMEN: S - M - L - XL

100% ACTIVE-DRY® Polyester; „Sleek Mesh“

- ✓ LEICHTES, DEHNBARES MESH-MATERIAL MIT GLATTER OBERFLÄCHE
- ✓ HERVORRAGENDE FEUCHTIGKEITSREGULIERUNG
- ✓ RAGLAN-ÄRMEL
- ✓ KEIN MARKEN-ETIKETT IM NACKEN



140 g/m²
Normal Fit



ST8410 HERREN & ST8500 DAMEN

Active 140 Raglan

HERREN: S - M - L - XL - XXL

DAMEN: S - M - L - XL

100% ACTIVE-DRY® Polyester; „Bird-Eyelet Mesh“

- ✓ LEICHTES, DEHNBARES MESH-MATERIAL
- ✓ HERVORRAGENDE FEUCHTIGKEITSREGULIERUNG
- ✓ RAGLAN-ÄRMEL
- ✓ KEIN MARKEN-ETIKETT IM NACKEN

ST8570 KINDER
Active 140 Raglan Kids

EU	S	M	L	XL
ALTER	7-8	9-10	11-12	12-13
CM	122-128	134-140	146-152	158-164

100% ACTIVE-DRY® Polyester;
 „Bird-Eyelet Mesh“

- ✓ LEICHTES, DEHNBARES MESH-MATERIAL
- ✓ HERVORRAGENDE FEUCHTIGKEITSREGULIERUNG
- ✓ RAGLAN-ÄRMEL
- ✓ KEIN MARKEN-ETIKETT IM NACKEN



140 g/m²
 Normal Fit

- White
- Black Opal
- Marina Blue
- King Blue
- Crimson Red
- Cyber Yellow
- Kiwi Green

ST8400 HERREN
Active 140 Crew Neck

S - M - L - XL - XXL

100% ACTIVE-DRY® Polyester;
 „Bird-Eyelet Mesh“

- ✓ LEICHTES, DEHNBARES MESH-MATERIAL
- ✓ HERVORRAGENDE FEUCHTIGKEITSREGULIERUNG
- ✓ KEIN MARKEN-ETIKETT IM NACKEN



140 g/m²
 Normal Fit

- White
- Black Opal
- Marina Blue
- King Blue
- Crimson Red
- Cyber Yellow



White



Black Opal



Marina Blue



Crimson Red



140 g/m²
Normal Fit

ST8450 HERREN

Active 140 Polo

S - M - L - XL - XXL

100% ACTIVE-DRY[®] Polyester;
„Bird-Eyelet Mesh“

- ✓ LEICHTES, DEHNBARES MESH-MATERIAL
- ✓ HERVORRAGENDE FEUCHTIGKEITSREGULIERUNG
- ✓ RIPPKRAGEN
- ✓ KEIN MARKEN-ETIKETT IM NACKEN



White



Black Opal



Marina Blue



Crimson Red



140 g/m²
Normal Fit

ST8420 HERREN

Active 140 Long Sleeve

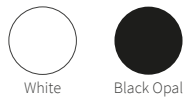
S - M - L - XL - XXL

100% ACTIVE-DRY[®] Polyester;
„Bird-Eyelet Mesh“

- ✓ LEICHTES, DEHNBARES MESH-MATERIAL
- ✓ HERVORRAGENDE FEUCHTIGKEITSREGULIERUNG
- ✓ RAGLAN-ÄRMEL
- ✓ KEIN MARKEN-ETIKETT IM NACKEN



160 g/m²
Normal Fit



White

Black Opal



Crimson Red

Cyber Yellow



Kiwi Green

Cyber Orange



Hawaii Blue

ST8600 HERREN & ST8700 DAMEN

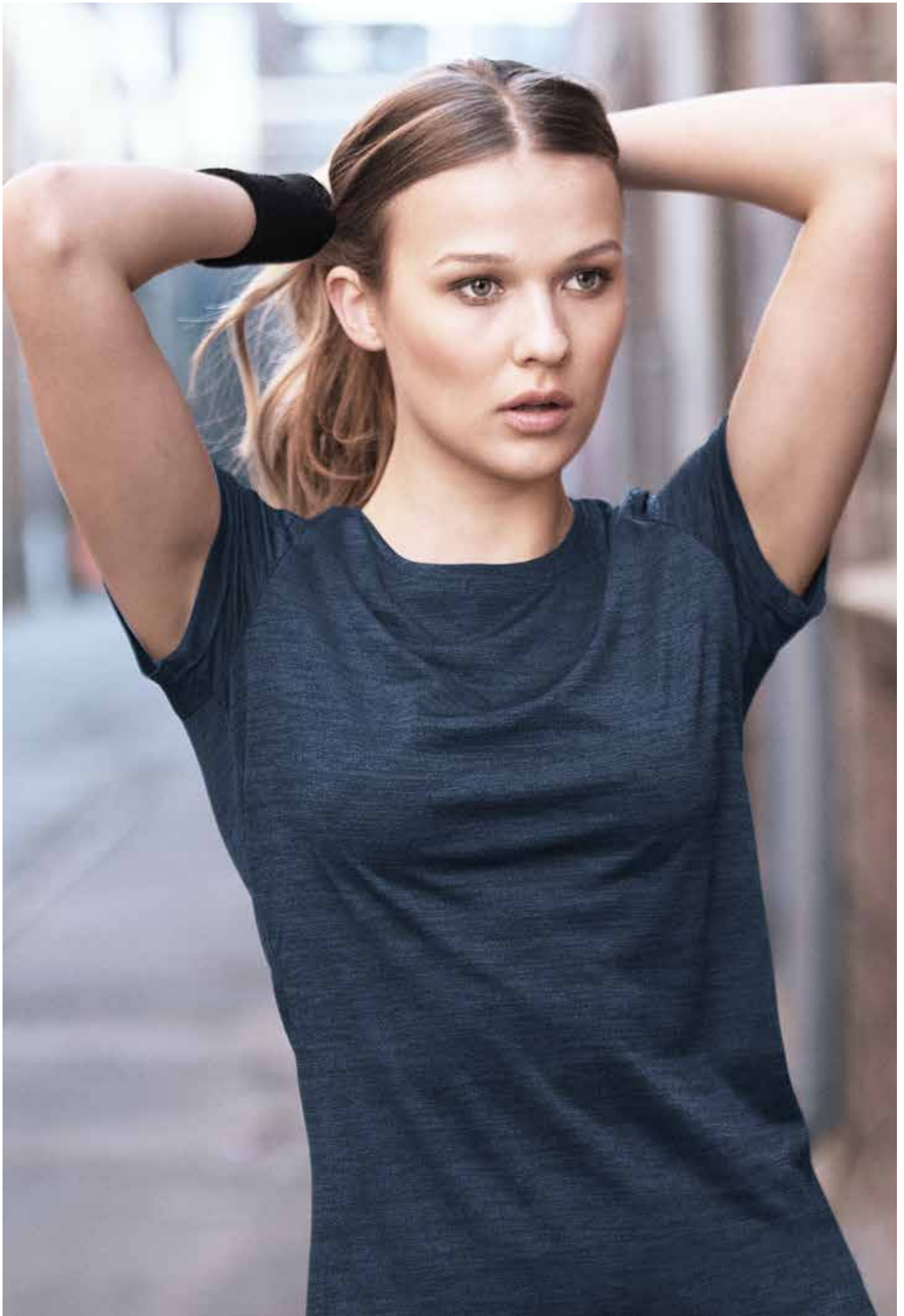
Cotton Touch

HERREN: S - M - L - XL - XXL

DAMEN: S - M - L - XL

100% ACTIVE-DRY® Polyester; Single-Jersey „Cotton Touch“

- ✓ FEINES, WEICHES MATERIAL, DAS SICH WIE ECHTE BAUMWOLLE ANFÜHLT
- ✓ FEUCHTIGKEITSREGULIEREND UND ATMUNGSAKTIV
- ✓ KEIN MARKEN-ETIKETT IM NACKEN





140 g/m²
Body Fit



Grey Heather



Anthra Heather



Marina Heather

ST8020 HERREN & **ST8120** DAMEN

Intense Tech

HERREN: **S - M - L - XL - XXL**

DAMEN: **S - M - L - XL**

100% ACTIVE-DRY° Polyester; Jacquard

- ✓ **ATMUNGSAKTIV UND SCHNELL TROCKNEND**
- ✓ **MELIERTE OPTIK**
- ✓ **KEIN MARKEN-ETIKETT IM NACKEN**

125 g/m²
Normal Fit



Grey Heather



Denim Heather



Coral Heather



ST8830 HERREN & ST8930 DAMEN

Recycled Sports-T Move

HERREN: S - M - L - XL - XXL

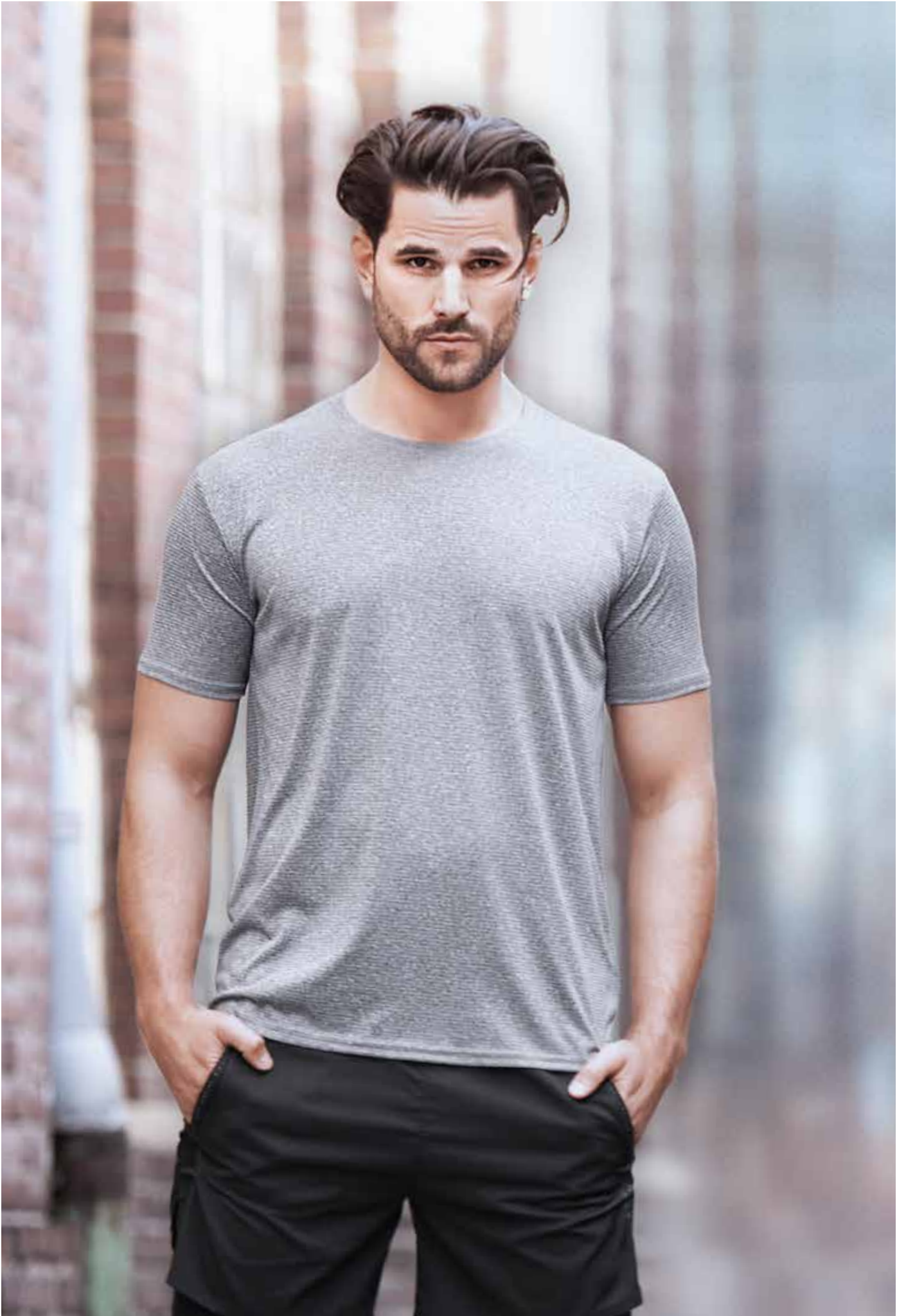
DAMEN: S - M - L - XL

100% ACTIVE-DRY® Polyester (50% recycelt)

- ✓ UMWELTFREUNDLICHES MATERIAL, HERGESTELLT AUS 4 RECYCELTEN PLASTIKFLASCHEN
- ✓ SEHR LEICHTES MATERIAL MIT MELIERTER OPTIK
- ✓ ABGERUNDETER SAUM UND ÜBERSCHNITTENE SCHULTERN FÜR DAMEN
- ✓ KEIN MARKEN-ETIKETT IM NACKEN
- ✓ ABREISSBARES „TEAR-AWAY“-LABEL IN DER SEITENNAHT



RECYCELT



160 $\frac{g}{m^2}$
Body Fit



Grey Heather



Denim Heather



ST8850 HERREN & ST8950 DAMEN

Recycled Sports-T Race

HERREN: S - M - L - XL - XXL

DAMEN: S - M - L - XL

90% ACTIVE-DRY® Polyester (50% recycelt), 10% Elasthan

- ✓ UMWELTFREUNDLICHES MATERIAL, HERGESTELLT AUS 4 RECYCELTEN PLASTIKFLASCHEN
- ✓ SEHR DEHNBARES, LUFTIGES MESH-MATERIAL
- ✓ MELIERTE OPTIK MIT KONTRASTELEMENTEN
- ✓ KEIN MARKEN-ETIKETT IM NACKEN
- ✓ ABREISSBARES „TEAR-AWAY“-LABEL IN DER SEITENNAHT



RECYCLET



190 g/m²
Body Fit



ST8840 HERREN & ST8940 DAMEN

Recycled Sports-T Reflect

HERREN: S - M - L - XL - XXL

DAMEN: S - M - L - XL

90% ACTIVE-DRY® Polyester (50% recycelt), 10% Elasthan

- ✓ UMWELTFREUNDLICHES MATERIAL, HERGESTELLT AUS 4 RECYCELTEN PLASTIKFLASCHEN
- ✓ SEHR WEICHES MATERIAL MIT HERVORRAGENDER FEUCHTIGKEITSREGULIERUNG
- ✓ REFLEKTIERENDE ELEMENTE VORNE UND HINTEN
- ✓ KEIN MARKEN-ETIKETT IM NACKEN
- ✓ ABREISSBARES „TEAR-AWAY“-LABEL IN DER SEITENNAHT



Grey Heather



Blue Heather

WIR HABEN ÜBER 1,5 MILLIONEN PLASTIKFLASCHEN RECYCELT



Das Verfahren ist recht einfach. Zunächst werden die Flaschen in kleine Stücke zerlegt, dann werden diese Stücke gereinigt und zu winzigen Kügelchen geschmolzen, die dann erneut geschmolzen, gefiltert und zu Garn gesponnen werden. Später kann dieses Garn für eine Reihe von Textilien verwendet werden, z. B. für T-Shirts, Jacken und Sweatshirts.



300 g/m²
Normal Fit



ST5840 HERREN & **ST5940** DAMEN

Recycled Scuba Jacket

HERREN: **S - M - L - XL - XXL**

DAMEN: **XS - S - M - L - XL**

Black Opal: 94% Polyester (24% recycelt), 6% Elasthan;

Anthra Heather: 81% Polyester (28% recycelt), 13% Viskose, 6% Elasthan

- ✓ UMWELTFREUNDLICHES MATERIAL, HERGESTELLT AUS 8 RECYCELTEN PLASTIKFLASCHEN
- ✓ DEHNBAR UND ATMUNGSAKTIV
- ✓ KEIN MARKEN-ETIKETT IM NACKEN
- ✓ ABREISSBARES „TEAR-AWAY“-LABEL IN DER SEITENNAHT



Black Opal

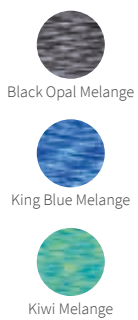


Anthra Heather





140 g/m²
Body Fit



ST8800 HERREN & ST8900 DAMEN

Seamless Raglan

HERREN: S - M - L - XL - XXL

DAMEN: S - M - L - XL

58% ACTIVE-DRY® Polyester, 42% Nylon; Jacquard

- ✓ LEICHTES, DEHNBARES MATERIAL MIT NYLON
- ✓ RAGLAN-ÄRMEL
- ✓ ATMUNGSAKTIVE SEITENBLENDEN
- ✓ SCHNELL TROCKNEND UND FEUCHTIGKEITSREGULIEREND



Black Opal

300 g/m²
Body Fit



Black Opal

300 g/m²
Body Fit

ST8330 DAMEN
Sports Bra

S - M - L - XL

90% Nylon, 10% Elasthan

- ✓ NAHTLOSE VERARBEITUNG
- ✓ HERAUSNEHMBARE CUP-EINLAGEN
- ✓ DEHNBARES, DOPPELLAGIGES NYLON-MATERIAL
- ✓ OPTIMALER SITZ FÜR INTENSIVES TRAINING



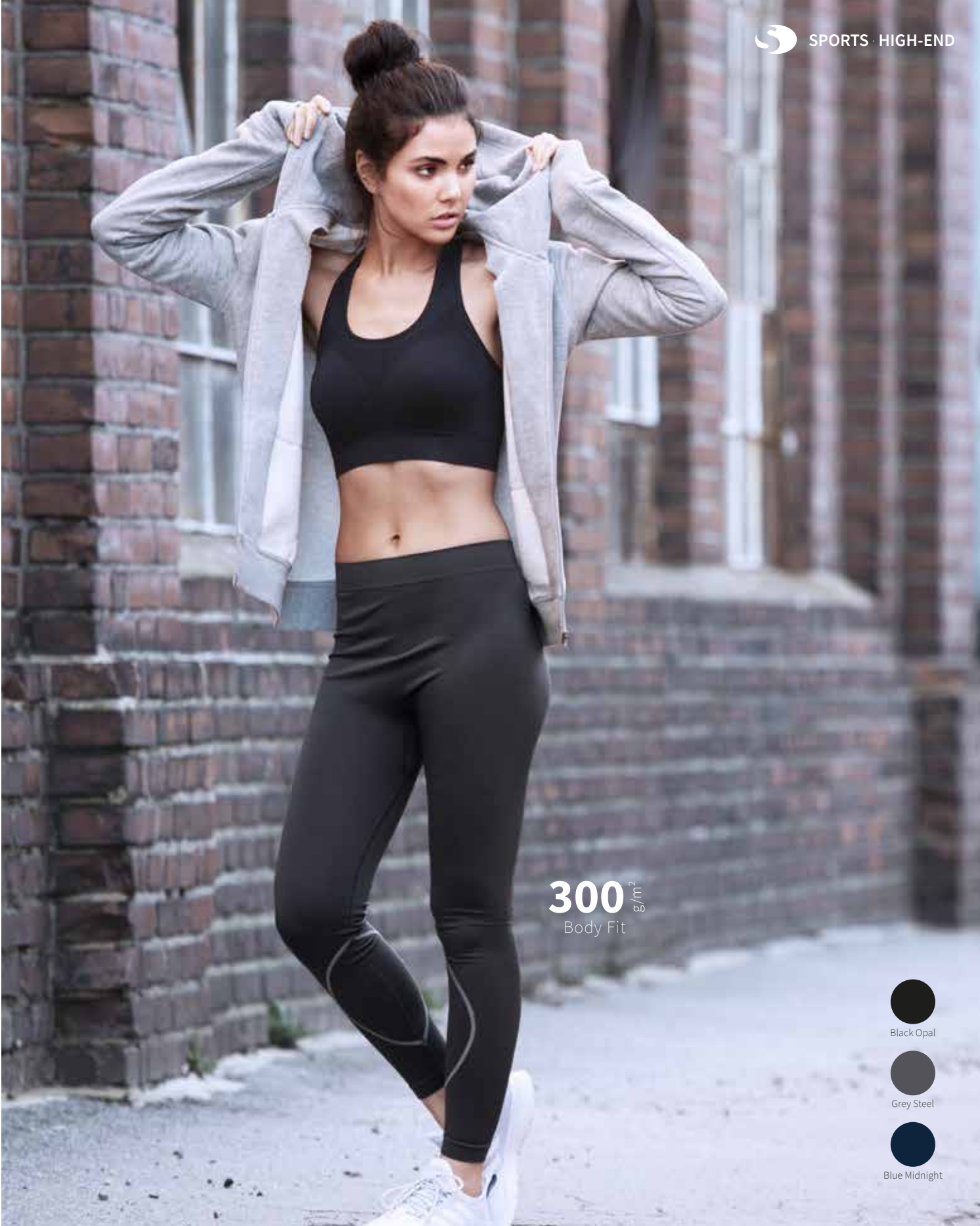
RINGERRÜCKEN

ST8320 DAMEN
3/4 Sports Tights

S - M - L - XL

90% Nylon, 10% Elasthan

- ✓ DEHNBARES, STRAPAZIERFÄHIGES NYLON-MATERIAL
- ✓ BREITER RIPPBUND
- ✓ SPORTLICHE KONTRASTSTREIFEN AN DEN SEITEN



300 g/m²
Body Fit



Black Opal



Grey Steel



Blue Midnight

ST8990 DAMEN
Seamless Tights

S - M - L - XL

82% Nylon, 18% Elasthan

- ✓ STRAPAZIERFÄHIGES NYLON-MATERIAL
- ✓ HOHE DEHNBARKEIT
- ✓ ATMUNGSAKTIV UND SCHNELL TROCKNEND





stedman.eu/jackets-fleece

JACKEN & FLEECE



Perfekt für die kältere Jahreszeit:
Unser umfangreiches Fleece-Sortiment,
wattierte Jacken und Westen,
„Softest Shell“-Jacken sowie
moderne Bikerjacken.



220 g/m²
Normal Fit



Black Opal



Blue Midnight



Scarlet Red



Grey Steel



Hawaii Blue



Kiwi Green

40%

ST5030 HERREN & ST5100 DAMEN Fleece Jacket

HERREN: S - M - L - XL - XXL - 3XL

DAMEN: XS - S - M - L - XL - XXL

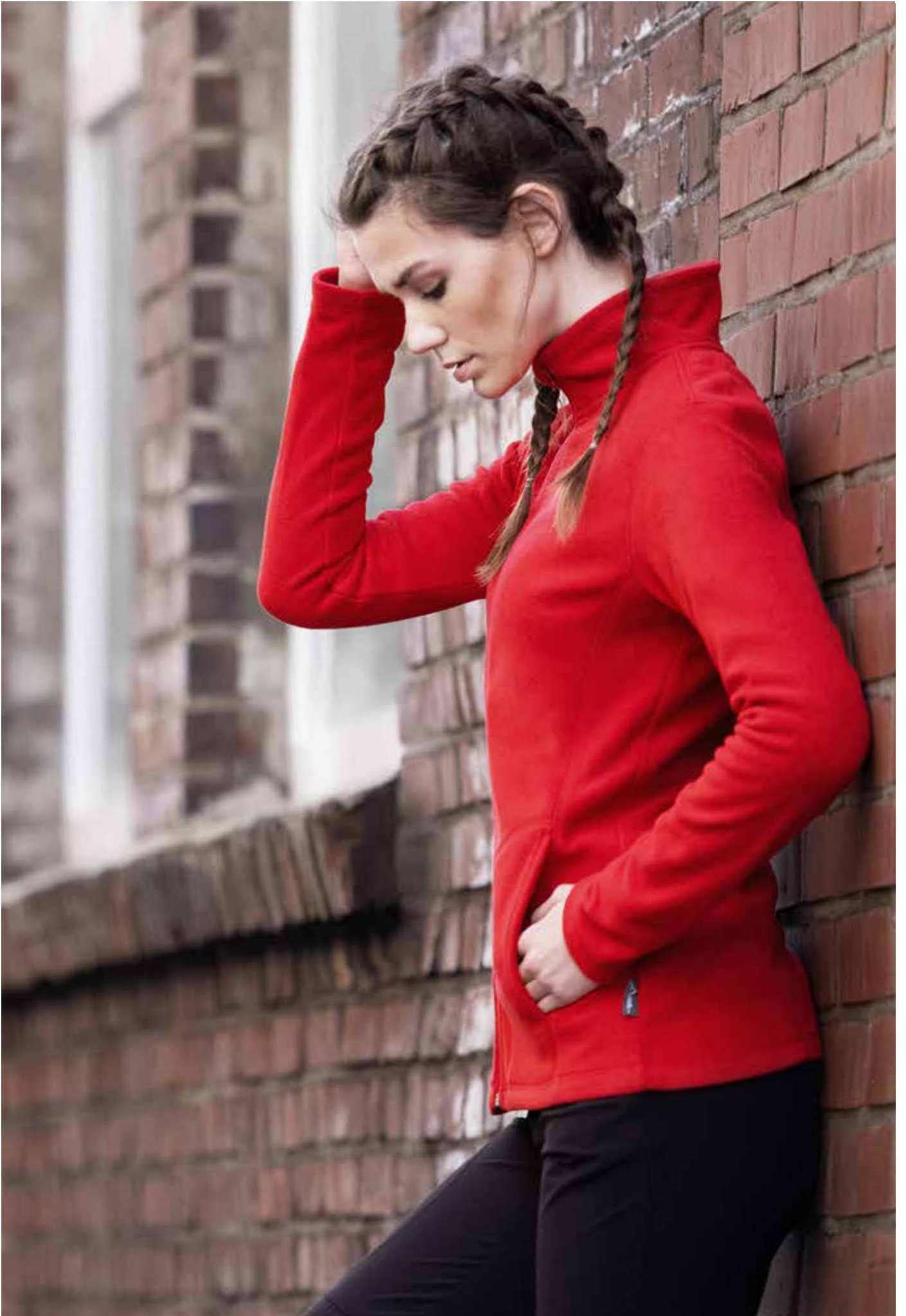
100% Polyester; Mikrofleece mit Anti-Pilling-Ausrüstung

- ✓ WARM UND WEICH MIT HERVORRAGENDER WÄRMEISOLIERUNG
- ✓ BEIDSEITIG GEBÜRSTET
- ✓ KEIN MARKEN-ETIKETT IM NACKEN

Herrengröße 3XL nur in: Black Opal & Blue Midnight · Damengrößen XS & XXL nur in: Black Opal, Blue Midnight & Scarlet Red

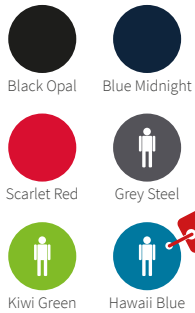


WESTE S. 104





220 g/m²
Normal Fit



ST5010 HERREN & ST5110 DAMEN
Fleece Vest

HERREN: S - M - L - XL - XXL
DAMEN: S - M - L - XL

100% Polyester; Mikrofleece mit Anti-Pilling-Ausrüstung

- ✓ WARM UND WEICH MIT HERVORRAGENDER WÄRMEISOLIERUNG
- ✓ BEIDSEITIG GEBÜRSTET
- ✓ KEIN MARKEN-ETIKETT IM NACKEN



JACKE S. 102

ST5020 HERREN
Fleece Half-Zip

S - M - L - XL - XXL

100% Polyester;
Mikrofleece mit Anti-Pilling Ausrüstung

- ✓ LEICHT, WARM UND WEICH MIT HERVORRAGENDER WÄRMEISOLIERUNG
- ✓ GEBÜRSTETE AUSSENSEITE
- ✓ KEIN MARKEN-ETIKETT IM NACKEN



170 g/m²
Normal Fit



Black Opal



Grey Steel



Scarlet Red

ST5080 HERREN
Hooded Fleece Jacket

S - M - L - XL - XXL

100% Polyester;
Mikrofleece mit Anti-Pilling-Ausrüstung

- ✓ WARM UND WEICH MIT HERVORRAGENDER WÄRMEISOLIERUNG
- ✓ BEIDSEITIG GEBÜRSTET
- ✓ KEIN MARKEN-ETIKETT IM NACKEN



220 g/m²
Normal Fit



Black Opal



Grey Steel



Blue Midnight



280 g/m²
Normal Fit



Grey Steel



Brilliant Blue

ST5090 HERREN & ST5190 DAMEN
Striped Fleece Jacket

HERREN: S - M - L - XL - XXL

DAMEN: S - M - L - XL

100% Polyester; Strickfleece mit Anti-Pilling-Ausrüstung

- ✓ WARMES, DEHNBARES STRICK-MATERIAL
- ✓ GEBÜRSTETE INNENSEITE
- ✓ KEIN MARKEN-ETIKETT IM NACKEN



280 g/m²
Normal Fit



Light Grey Melange



Dark Grey Melange



Marina Blue Melange



Blue Melange



Purple Melange

ST5850 HERREN & **ST5950** DAMEN

Knit Fleece Jacket

HERREN: **S - M - L - XL - XXL**

DAMEN: **S - M - L - XL**

100% Polyester; Strickfleece mit Anti-Pilling-Ausrüstung

- ✓ **WARMES, DEHNBARES STRICK-MATERIAL**
- ✓ **GEBÜRSTETE INNENSEITE**
- ✓ **KEIN MARKEN-ETIKETT IM NACKEN**



Anthra Melange



Pumpkin Melange



Olive Melange

310 g/m²
Normal Fit

ST5060 HERREN
Melange Fleece Jacket

S - M - L - XL - XXL

100% Polyester;
meliertes Fleece mit Anti-Pilling-Ausrüstung

- ✓ WARMES, SAMTIGES MATERIAL MIT HERVORRAGENDER WÄRMEISOLIERUNG
- ✓ BEIDSEITIG GEBÜRSTET
- ✓ KEIN MARKEN-ETIKETT IM NACKEN



280 g/m²
Normal Fit



Grey Heather



Anthra Heather

ST5040 HERREN & **ST5120** DAMEN

Power Fleece Jacket

HERREN: **S - M - L - XL - XXL**

DAMEN: **S - M - L - XL**

100% Polyester; Fleece mit Anti-Pilling-Ausrüstung

- ✓ **WEICHES MATERIAL MIT HERVORRAGENDER WÄRMEISOLIERUNG**
- ✓ **BEIDSEITIG GEBÜRSTET**
- ✓ **KEIN MARKEN-ETIKETT IM NACKEN**



250 g/m²
Normal Fit



ST5230 HERREN & ST5330 DAMEN

Softest Shell Jacket

HERREN: S - M - L - XL - XXL

DAMEN: S - M - L - XL

94% Polyester, 6% Elasthan

- ✓ LEICHTES 4-WEGE-STRETCH-MATERIAL
- ✓ WASSERABWEISEND UND WINDDICHT
- ✓ VERSTELLBARER SAUM UND ÄRMELABSCHLÜSSE
- ✓ KEIN MARKEN-ETIKETT IM NACKEN



250 g/m²
Normal Fit



Black Opal



Crimson Red



White

ST5240 HERREN & ST5340 DAMEN

Softest Shell Hooded Jacket

HERREN: S - M - L - XL - XXL

DAMEN: S - M - L - XL

94% Polyester, 6% Elasthan

- ✓ LEICHTES 4-WEGE-STRETCH-MATERIAL
- ✓ WASSERABWEISEND UND WINDDICHT
- ✓ VERSTELLBARER SAUM UND ÄRMELABSCHLÜSSE
- ✓ KEIN MARKEN-ETIKETT IM NACKEN



Normal Fit



Black Opal

ST5210 HERREN & ST5310 DAMEN

Padded Vest

HERREN: **S - M - L - XL - XXL**

DAMEN: **S - M - L - XL**

Oberstoff und Futter: 100% Nylon; Wattierung: 100% Polyester

- ✓ **HOCHWERTIGES, STRAPAZIERFÄHIGES NYLON**
- ✓ **WASSERABWEISEND UND WINDDICHT**
- ✓ **HERVORRAGENDE WÄRMEISOLIERUNG BEI GERINGEM GEWICHT**
- ✓ **KEIN MARKEN-ETIKETT IM NACKEN**



Normal Fit



Black Opal



Dark Blue



Military Green



Bordeaux

ST5200 HERREN & ST5300 DAMEN

Padded Jacket

HERREN: S - M - L - XL - XXL

DAMEN: S - M - L - XL

Oberstoff und Futter: 100% Nylon; Wattierung: 100% Polyester

- ✓ HOCHWERTIGES, STRAPAZIERFÄHIGES NYLON
- ✓ WASSERABWEISEND UND WINDDICHT
- ✓ HERVORRAGENDE WÄRMEISOLIERUNG BEI GERINGEM GEWICHT
- ✓ KEIN MARKEN-ETIKETT IM NACKEN





Normal Fit

ST5250 HERREN & ST5350 DAMEN

Biker Jacket

HERREN: S - M - L - XL - XXL

DAMEN: S - M - L - XL

100% Kunstleder (Polyurethan)

- ✓ TIERFREUNDLICHES KUNSTLEDER
- ✓ METALL-REISSVERSCHLUSS UND MODERNE DETAILS
- ✓ REISSVERSCHLUSS IM RÜCKENFUTTER FÜR EINFACHE VEREDELUNG
- ✓ KEIN MARKEN-ETIKETT IM NACKEN

{ PETA - APPROVED }
VEGAN



Black Opal



Schnell, bevor
sie weg sind!

stedman.eu/lastchance

LETZTE CHANCE

Wir bieten Ihnen 40% Rabatt auf ausgewählte Modelle und Farben: Beeilen Sie sich und sichern Sie sich Ihre „Last Chance“-Styles, solange der Vorrat reicht! Diese Artikel bleiben Teil der Stedman® Kollektion 2022.

Weitere Informationen zu unseren ermäßigten Styles finden Sie hier:

stedman.eu/lastchance



LETZTE CHANCE

T-Shirts aus Baumwolle & Bio-Baumwolle

40%



White



Black Opal



Powder Blue



Powder Green



Powder Grey



Powder Rose

ST9450 HERREN

Shawn Oversized Slub Crew Neck

S - M - L - XL - XXL

100% Ringspinn-Baumwolle, Slub-Garn; Single-Jersey

- ✓ SLUB-GARN FÜR EINE STRUKTURIERTE OPTIK
- ✓ KRAGEN MIT OFFENER KANTE UND WEITER PASSFORM
- ✓ KEIN MARKEN-ETIKETT IM NACKEN

140 g/m²

Oversized Fit



White



Black Opal



Powder Blue



Powder Green



Powder Grey



Powder Rose

ST9550 DAMEN

Sharon Oversized Slub Crew Neck

S - M - L - XL

100% Ringspinn-Baumwolle, Slub-Garn; Single-Jersey

- ✓ SLUB-GARN FÜR EINE STRUKTURIERTE OPTIK
- ✓ KRAGEN MIT OFFENER KANTE UND WEITER PASSFORM
- ✓ KEIN MARKEN-ETIKETT IM NACKEN

140 g/m²

Oversized Fit



Hawaii Blue

ST9020 HERREN

Morgan Crew Neck

S - M - L - XL

100% Ringspinn-Baumwolle; Single-Jersey

- ✓ PREMIUM RINGSPINN-BAUMWOLLE
- ✓ BODY-FIT-PASSFORM MIT RIPPKRAGEN
- ✓ SEITENNÄHTE
- ✓ KEIN MARKEN-ETIKETT IM NACKEN

160 ^{g/m²}
Body Fit



Indian Yellow



Winter White

ST9200 HERREN

James Organic Crew Neck

S - M - L - XL - XXL

100% OCS-zertifizierte, gekämmte Ringspinn-Bio-Baumwolle;
Single-Jersey

- ✓ UMWELTFREUNDLICHE GEKÄMMTE BAUMWOLLE
(OCS-ZERTIFIZIERT)
- ✓ SEITENNÄHTE
- ✓ KEIN MARKEN-ETIKETT IM NACKEN



ORGANIC

155 ^{g/m²}
Normal Fit



Earth Green

ST9300 DAMEN

Janet Organic Crew Neck

S - M - L - XL

100% OCS-zertifizierte, gekämmte Ringspinn-Bio-Baumwolle;
Single-Jersey

- ✓ UMWELTFREUNDLICHE GEKÄMMTE BAUMWOLLE
(OCS-ZERTIFIZIERT)
- ✓ SEITENNÄHTE
- ✓ KEIN MARKEN-ETIKETT IM NACKEN



ORGANIC

155 ^{g/m²}
Normal Fit





ST9210 HERREN
James Organic V-neck

S - M - L - XL - XXL

100% OCS-zertifizierte, gekämmte Ringspinn-Bio-Baumwolle;
 Single-Jersey

- ✓ UMWELTFREUNDLICHE GEKÄMMTE BAUMWOLLE (OCS-ZERTIFIZIERT)
- ✓ RIPPKRAGEN MIT ELASTHAN
- ✓ KEIN MARKEN-ETIKETT IM NACKEN



155 g/m²
 Normal Fit



ST9310 DAMEN
Janet Organic V-neck

S - M - L - XL

100% OCS-zertifizierte, gekämmte Ringspinn-Bio-Baumwolle;
 Single-Jersey

- ✓ UMWELTFREUNDLICHE GEKÄMMTE BAUMWOLLE (OCS-ZERTIFIZIERT)
- ✓ RIPPKRAGEN MIT ELASTHAN
- ✓ KEIN MARKEN-ETIKETT IM NACKEN



155 g/m²
 Normal Fit



ST9370 KINDER
Jamie Organic Kids

S - M - L - XL

100% OCS-zertifizierte, gekämmte Ringspinn-Bio-Baumwolle;
 Single-Jersey

- ✓ UMWELTFREUNDLICHE GEKÄMMTE BAUMWOLLE (OCS-ZERTIFIZIERT)
- ✓ SEITENNÄHTE
- ✓ KEIN MARKEN-ETIKETT IM NACKEN



155 g/m²
 Normal Fit



Bordeaux



Powder Blue

ST9600 HERREN

Clive Crew Neck

S - M - L - XL

95% gekämmte Ringspinn-Baumwolle,
5% Elasthan; Single-Jersey „Full Feeder“

- ✓ BODY-FIT-PASSFORM
- ✓ DEHNBARE, GEKÄMMTE BAUMWOLLE MIT ELASTHAN
- ✓ KEIN MARKEN-ETIKETT IM NACKEN

170 ^{g/m²}
Body Fit



Powder Blue

ST9700 DAMEN

Claire Crew Neck

S - M - L - XL

95% gekämmte Ringspinn-Baumwolle,
5% Elasthan; Single-Jersey „Full Feeder“

- ✓ BODY-FIT-PASSFORM
- ✓ DEHNBARE, GEKÄMMTE BAUMWOLLE MIT ELASTHAN
- ✓ KEIN MARKEN-ETIKETT IM NACKEN

170 ^{g/m²}
Body Fit



Powder Blue

ST9400 HERREN

Shawn Slub Crew Neck

S - M - L - XL - XXL

100% Ringspinn-Baumwolle, Slub-Garn; Single-Jersey

- ✓ SLUB-GARN FÜR EINE STRUKTURIERTE OPTIK
- ✓ SCHMALER, MODERNER KRAGEN
- ✓ KEIN MARKEN-ETIKETT IM NACKEN

140 ^{g/m²}

Normal Fit



True Blue

ST9500 DAMEN

Sharon Slub Crew Neck

S - M - L - XL

100% Ringspinn-Baumwolle, Slub-Garn; Single-Jersey

- ✓ SLUB-GARN FÜR EINE STRUKTURIERTE OPTIK
- ✓ SCHMALER, MODERNER KRAGEN
- ✓ KEIN MARKEN-ETIKETT IM NACKEN

140 ^{g/m²}

Normal Fit



True Blue

ST9510 DAMEN

Sharon Slub V-neck

S - M - L - XL

100% Ringspinn-Baumwolle, Slub-Garn; Single-Jersey

- ✓ SLUB-GARN FÜR EINE STRUKTURIERTE OPTIK
- ✓ SCHMALER, MODERNER KRAGEN
- ✓ KEIN MARKEN-ETIKETT IM NACKEN

140 ^{g/m²}

Normal Fit

LETZTE CHANCE

Sportbekleidung, Fleecejacken und -westen

 40%



Dark Grey
Transition



Light Grey
Transition

ST8910 DAMEN

Seamless Raglan Flow

S - M - L - XL

75% Nylon, 25% ACTIVE-DRY[®] Polyester

- ✓ STRAPAZIERFÄHIGES, SCHNELL TROCKNENDES MATERIAL MIT NYLON
- ✓ RAGLAN-ÄRMEL
- ✓ MEHRFARBIGES FARBVERLAUFMUSTER
- ✓ BESONDERS DEHNBAR

180^{g/m²}

Body Fit



Light Grey
Transition

ST8820 HERREN

Seamless Jacket

S - M - L - XL

75% Nylon, 25% ACTIVE-DRY[®] Polyester

- ✓ STRAPAZIERFÄHIGES, SCHNELL TROCKNENDES MATERIAL MIT NYLON
- ✓ RAGLAN-ÄRMEL
- ✓ MEHRFARBIGES FARBVERLAUFMUSTER
- ✓ BESONDERS DEHNBAR

180^{g/m²}

Body Fit



Hawaii Blue

ST5010 HERREN
Fleece Vest

S - M - L - XL - XXL

100% Polyester; Mikrofleece mit Anti-Pilling-Ausrüstung

- ✓ WARM UND WEICH MIT HERVORRAGENDER WÄRMEISOLIERUNG
- ✓ BEIDSEITIG GEBÜRSTET
- ✓ KEIN MARKEN-ETIKETT IM NACKEN

220 ^{g/m²}
 Normal Fit



Kiwi Green

ST5030 HERREN
Fleece Jacket

S - M - L - XL - XXL

100% Polyester; Mikrofleece mit Anti-Pilling-Ausrüstung

- ✓ WARM UND WEICH MIT HERVORRAGENDER WÄRMEISOLIERUNG
- ✓ BEIDSEITIG GEBÜRSTET
- ✓ KEIN MARKEN-ETIKETT IM NACKEN

220 ^{g/m²}
 Normal Fit



Turquoise

ST5860 HERREN
Recycled Fleece Jacket Hero

S - M - L - XL - XXL

100% Polyester (60% recycelt)

- ✓ UMWELTFREUNDLICHES MATERIAL, HERGESTELLT AUS 16 RECYCELTEN PLASTIKFLASCHEN
- ✓ GEBÜRSTETE INNENSEITE
- ✓ KEIN MARKEN-ETIKETT IM NACKEN
- ✓ ABREISSBARES „TEAR-AWAY“-LABEL IN DER SEITENNAHT



RECYCALT

210 ^{g/m²}
 Normal Fit

LETZTE CHANCE

Gesteppte, wattierte und Softshell-Jacken

 40%



Black Opal



Military Green

ST5260 HERREN

Quilted Jacket

S - M - L - XL - XXL

100% Polyester

- ✓ LEICHTES, STRAPAZIERFÄHIGES MATERIAL MIT WARMER WATTIERUNG
- ✓ WASSERABWEISEND UND WINDDICHT
- ✓ KEIN MARKEN-ETIKETT IM NACKEN

Normal Fit



Black Opal



Military Green

ST5360 DAMEN

Quilted Jacket

S - M - L - XL

100% Polyester

- ✓ LEICHTES, STRAPAZIERFÄHIGES MATERIAL MIT WARMER WATTIERUNG
- ✓ WASSERABWEISEND UND WINDDICHT
- ✓ KEIN MARKEN-ETIKETT IM NACKEN

Normal Fit





Military Green

ST5200 HERREN

Padded Jacket

S - M - L - XL - XXL

Oberstoff und Futter: 100% Nylon; Wattierung: 100% Polyester

- ✓ HOCHWERTIGES, STRAPAZIERFÄHIGES NYLON
- ✓ WASSERABWEISEND UND WINDDICHT
- ✓ HERVORRAGENDE WÄRMEISOLIERUNG BEI GERINGEM GEWICHT
- ✓ KEIN MARKEN-ETIKETT IM NACKEN

Normal Fit



Bordeaux

ST5300 DAMEN

Padded Jacket

S - M - L - XL

Oberstoff und Futter: 100% Nylon; Wattierung: 100% Polyester

- ✓ HOCHWERTIGES, STRAPAZIERFÄHIGES NYLON
- ✓ WASSERABWEISEND UND WINDDICHT
- ✓ HERVORRAGENDE WÄRMEISOLIERUNG BEI GERINGEM GEWICHT
- ✓ KEIN MARKEN-ETIKETT IM NACKEN

Normal Fit



Dolphin Grey Marina Blue

ST5230 HERREN

Softest Shell Jacket

S - M - L - XL - XXL

94% Polyester, 6% Elasthan

- ✓ LEICHTES 4-WEGE-STRETCH-MATERIAL
- ✓ WASSERABWEISEND UND WINDDICHT
- ✓ VERSTELLBARER SAUM UND ÄRMELABSCHLÜSSE
- ✓ KEIN MARKEN-ETIKETT IM NACKEN

250 ^{g/m²}

Normal Fit



Dolphin Grey Marina Blue

ST5330 DAMEN

Softest Shell Jacket

S - M - L - XL

94% Polyester, 6% Elasthan

- ✓ LEICHTES 4-WEGE-STRETCH-MATERIAL
- ✓ WASSERABWEISEND UND WINDDICHT
- ✓ VERSTELLBARER SAUM UND ÄRMELABSCHLÜSSE
- ✓ KEIN MARKEN-ETIKETT IM NACKEN

250 ^{g/m²}

Normal Fit



White

ST5240 HERREN

Softest Shell Hooded Jacket

S - M - L - XL - XXL

94% Polyester, 6% Elasthan

- ✓ LEICHTES 4-WEGE-STRETCH-MATERIAL
- ✓ WASSERABWEISEND UND WINDDICHT
- ✓ VERSTELLBARER SAUM UND ÄRMELABSCHLÜSSE
- ✓ KEIN MARKEN-ETIKETT IM NACKEN

250 ^{g/m²}

Normal Fit

stedman.eu/fabrics

MATERIALIEN

Hochwertige Stoffe mit einzigartigen Eigenschaften und einem hohen Tragekomfort.

Produktionsbedingt können die Farben der Stoffmuster von den originalen Produktfarben abweichen.

RINGSPINN-BAUMWOLLE Baumwolle ist eine weiche, saugfähige und atmungsaktive Naturfaser und ist dadurch perfekt für Kleidung geeignet, die direkt auf der Haut getragen wird. T-Shirts aus Baumwollgewebe sind sehr luftig, langlebig und pflegeleicht. Für unsere Baumwoll-Shirts verwenden wir nur hochwertige, ringgesponnene Baumwolle. Hierfür werden die Baumwollfasern gedreht und in die Länge gestreckt, sodass ein sehr feines, weiches und dennoch starkes Garn entsteht. Ringgesponnene Baumwoll-T-Shirts sind deutlich weicher, strapazierfähiger und langlebiger als ihre üblichen Pendant.



BIO-BAUMWOLLE Bio-Baumwolle wird ohne den Einsatz von Pestiziden, Herbiziden oder anderen chemischen Düngemitteln angebaut und ist daher besonders schonend für Mensch und Natur. Unsere umweltfreundlichen Styles sind aus 100% OCS-zertifizierter ringgesponnener Bio-Baumwolle gefertigt. Umweltfreundlich, modern und absolut weich auf der Haut. Diese Produkte bieten alle Vorteile eines klassischen Werbe-T-Shirts und gleichzeitig das gute Gefühl, einen kleinen Beitrag zum Umweltschutz zu leisten.



VISKOSE Viskose ist ein hochwertiges Material, das aus dem natürlichen Rohstoff Zellulose hergestellt wird. Die Faser ist sehr weich, nimmt viel Feuchtigkeit auf, ohne sich nass anzufühlen, und ist sehr atmungsaktiv. Sie kann sowohl glänzend als auch matt sein und so den Look von Wolle, Seide oder Baumwolle annehmen. T-Shirts mit Viskoseanteil fallen weich und fließend und sorgen damit für optimalen Tragekomfort sowie für eine elegante, schmeichelhafte Silhouette.



ELASTHAN Elasthan ist ein langlebiges, hochelastisches Material, das nach jeder Dehnung wieder in seine ursprüngliche Form zurückkehrt. Für unsere Stedman[®]-Kollektion verwenden wir die „Full Feeder“-Technologie, bei der das Elasthan gleichmäßig über das gesamte Gewebe verteilt wird. So entsteht ein besonders weicher und geschmeidiger Stoff mit sehr hohem Tragekomfort und einer glatten, optimal zu bedruckenden Oberfläche.



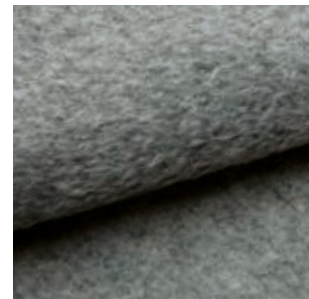
RECYCELTES POLYESTER Unser Polyester aus recycelten Plastikflaschen bietet dieselben qualitativ hochwertigen Eigenschaften wie herkömmliches Polyester, aber mit geringeren Auswirkungen für die Umwelt. Verglichen mit Polyester in der Erstverwendung verbraucht die Produktion von recyceltem Polyester weit weniger Energie, verursacht erheblich weniger CO₂-Emissionen und vermeidet Plastikmüll in Abfalldeponien und unseren Ozeanen. In der Stedman®-Kollektion verwenden wir recyceltes Polyester für Sportshirts, Sportjacken, Sweatshirts, Sweathosen und Fleecejacken.



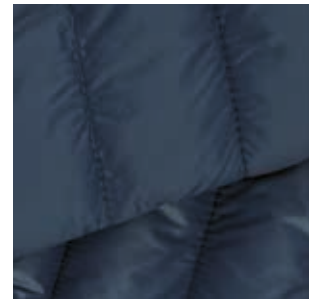
ACTIVE-DRY® POLYESTER Stedman®'s ACTIVE-DRY® Polyester ist ein schnell trocknendes Gewebe mit hervorragender Feuchtigkeitsregulierung, das sich weich anfühlt und sehr elastisch ist. Daher ist es hervorragend für Sport- und Funktionsbekleidung geeignet. Die luftigen Stoffe transportieren Feuchtigkeit nach außen und sorgen auch bei intensiven Trainingseinheiten für ein angenehmes Gefühl. T-Shirts aus ACTIVE-DRY® Polyester bieten nicht nur hohen Tragekomfort, sondern auch ideale Bedingungen für verschiedene Textilveredelungen.



FLEECE Fleecejacken sind beliebte und unverzichtbare Begleiter im Alltag oder bei Outdoor-Aktivitäten, da sie eine starke Isolation bieten und Feuchtigkeit sehr gut aufnehmen und abgeben können. Sie sind leicht, atmungsaktiv und halten auch bei kühleren Temperaturen angenehm warm. Es gibt viele verschiedene Arten von Fleece-Stoffen. Die Stedman®-Kollektion umfasst Micro Fleece, Knit Fleece, Melange Fleece und Power Fleece.



NYLON Nylon-Stoffe sind glatt, feuchtigkeitsregulierend und sehr strapazierfähig, was sie zur perfekten Wahl für Sport- und Outdoorbekleidung macht. Nylon ist eine der leichtesten Textilfasern und gleichzeitig eine der stärksten. Dank ihrer hohen Elastizität und feuchtigkeitstransportierenden Eigenschaften bieten Nylontextilien hohen Tragekomfort und ausgezeichnete Bewegungsfreiheit. In der Stedman®-Kollektion finden Sie Nylon in Sportshirts, Sporthosen, Sport-BHs, Steppjacken und -westen.



KUNSTLEDER (POLYURETHAN) Polyurethan-Stoffe sind langlebig und abriebfest, dennoch weich, leicht und atmungsaktiv. Sie eignen sich daher optimal für komfortable, wetterfeste Bekleidung, die auch bei 40°C waschbar ist. Dank des hochwertigen Polyurethans sehen unsere Biker Jackets nicht nur aus wie Leder, sondern sind auch hinsichtlich Dehnbarkeit, Griffigkeit und Atmungsaktivität mit echten Lederjacken zu vergleichen.



SOFTTEST SHELL Die herausragenden Eigenschaften unserer „Softest Shell“-Styles sind ihr geringes Gewicht und die Kombination von zwei Materialschichten in einem Kleidungsstück. Softest Shell kombiniert eine Außenschicht zum Schutz vor Wind und Wetter mit einem Futter aus leichtem Mesh. Daher sind „Softest Shell“-Produkte wind-, wasser- und schmutzabweisend. Das angenehm elastische Material sorgt für einen hohen Tragekomfort.

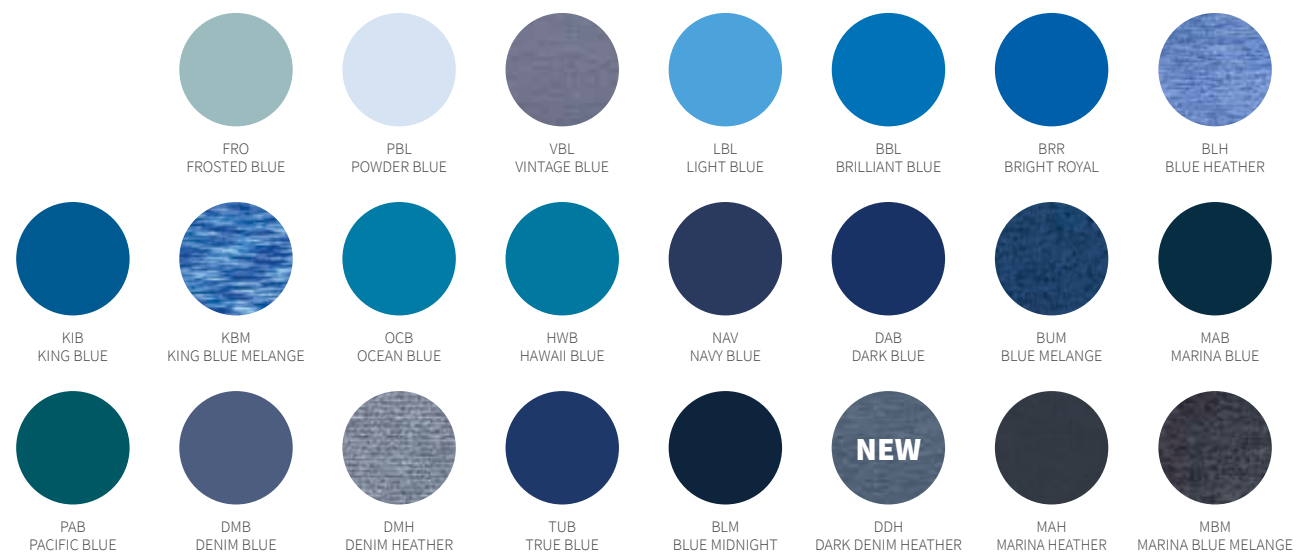
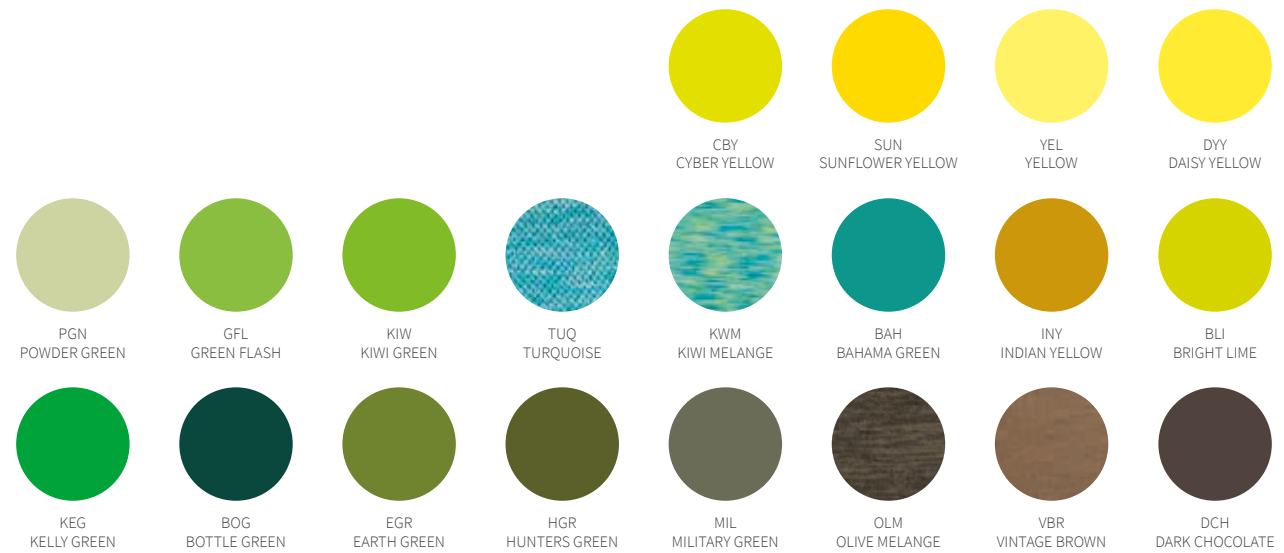


stedman.eu

FARBEN

Um alle Produkte sortiert nach Farbe zu finden, besuchen Sie bitte **stedman.eu**





stedman.eu/size-charts

GRÖSSEN



Die Maßangaben unterliegen standardmäßigen Toleranzen und dienen lediglich der Orientierung. Einige Artikel sind körperbetont geschnitten (siehe Angabe 'Body Fit' in Produktbeschreibungen). Falls du eine etwas weitere Passform bevorzugst, bestell diesen Artikel einfach eine Nummer größer.

HERREN

EU	DE,FR,ES,PT		IT	UK	KÖRPERGRÖSSE		BRUSTUMFANG		TAILLENUMFANG		HÜFTUMFANG	
					cm	Zoll	cm	Zoll	cm	Zoll	cm	Zoll
XS	42-44	32-34	32-34	32-34	172-175	67.5-69	78-85	30.5-33.5	66-73	26-28.5	84-88	33-34.5
S	44-46	34-36	34-36	34-36	173-182	68-71.5	86-93	34-36.5	74-81	29-32	92-96	36-38
M	48-50	38-40	38-40	38-40	175-184	69-72.5	94-99	37-39	82-89	32.5-35	100-104	39.5-41
L	52-54	42-44	42-44	42-44	177-186	69.5-73	100-105	39.5-41.5	90-97	35.5-38	105-110	41.5-43.5
XL	56-58	46-48	46-48	46-48	179-188	70.5-74	106-111	41.5-43.5	98-105	38.5-41.5	111-116	43.5-45.5
XXL	60-62	50-52	50-52	50-52	181-190	71.5-75	112-117	44-46	106-113	41.5-44.5	117-122	46-48
3XL	64-66	54-56	54-56	54-56	185-191	73-75	118-123	46.5-48.5	114-121	45-47.5	123-128	48.5-50.5
4XL	68-70	58-60	58-60	58-60	185-191	73-75	124-129	49-51	122-129	48-51	129-132	51-52
5XL	72	62	62	62	185-191	73-75	130-135	51-53	130-135	51-53	133-138	52.5-54.5

DAMEN

EU	DE	FR, ES, PT		IT	UK	KÖRPERGRÖSSE		BRUSTUMFANG		TAILLENUMFANG		HÜFTUMFANG	
						cm	Zoll	cm	Zoll	cm	Zoll	cm	Zoll
XS	32-34	34-36	36-38	6-8	165-172	65-67.5	74-84	29-33	58-65	23-25.5	85-90	33.5-35.5	
S	36-38	38-40	40-42	10-12	165-172	65-67.5	85-92	33.5-36	66-73	26-28.5	91-96	36-38	
M	40-42	42-44	44-46	14-16	165-172	65-67.5	93-97	36.5-38	74-81	29-32	97-102	38-40	
L	44-46	46-48	48-50	18-20	165-172	65-67.5	98-107	38.5-42	82-90	32.5-35.5	103-110	40.5-43.5	
XL	48-50	50-52	52-54	22-24	165-172	65-67.5	108-117	42.5-46	91-102	36-40	111-118	43.5-46.5	
XXL	50-52	52-54	54-56	24-26	165-172	65-67.5	118-123	46.5-48.5	103-114	40.5-45	119-124	47-49	
3XL	54-56	56-58	58-60	28-30	165-172	65-67.5	124-134	49-53	115-126	45.5-49.5	125-135	49-53	
4XL	58-60	60-62	62-64	32-34	165-172	65-67.5	135-145	53-57	127-136	50-53.5	136-146	53.5-57.5	

KINDER

EU	ALTER	KÖRPERGRÖSSE		BRUSTUMFANG		TAILLENUMFANG		HÜFTUMFANG	
		cm	Zoll	cm	Zoll	cm	Zoll	cm	Zoll
3XS	1-2	86-92	34-36	53-54	21-21.5	49-52	19.5-20.5	52-56	20.5-22
XXS	3-4	98-104	38.5-41	55-56	21.5-22	52-53	20.5-21	57-60	22.5-23.5
XS	5-6	110-116	43.5-45.5	57-58	22.5-23	54-55	21.5	61-63	24-25
S	7-8	122-128	48-50.5	61-64	24-25	56.5-58	22-23	66-69	26-27
M	9-10	134-140	53-55	67-70	26.5-27.5	59-61	23-24	72-75	28.5-29.5
L	11-12	146-152	57.5-60	73-76	28.5-30	62-65	24.5-25.5	78-81	30.5-32
XL	12-13	158-164	62-64.5	79-82	31-32.5	65-69	25.5-27	85-87	33.5-34.5

UNISEX

EU	DE		FR, ES, PT		IT		UK	
	DAMEN	HERREN	DAMEN	HERREN	DAMEN	HERREN	DAMEN	HERREN
XXS	32-34	-	34-36	-	36-38	-	6-8	-
XS	36-38	42-44	38-40	42-44	40-42	30-32	10-12	30-32
S	40-42	44-46	42-44	44-46	44-46	34-36	14-16	34-36
M	44-46	48-50	46-48	48-50	48-50	38-40	18-20	38-40
L	48-50	52-54	50-52	52-54	52-54	42-44	22-24	42-44
XL	50-52	56-58	52-54	56-58	54-56	46-48	24-26	46-48
XXL	54-56	60-62	56-58	60-62	58-60	50-52	28-30	50-52
3XL	58-60	64-66	60-62	64-66	62-64	54-56	32-34	54-56
4XL	-	68-70	-	68-70	-	58-60	-	58-60
5XL	-	72	-	72	-	62	-	62

stedman.eu/printability

DRUCK & STICK

Bei unseren Kleidungsstücken kommt es uns nicht nur auf Stil, Funktion und Komfort an. Wir legen ein besonders großes Augenmerk auf die Materialeigenschaften, damit Ihre vielfältigen Dekorations- und Drucktechniken in hervorragender Qualität auf unsere Produkte appliziert werden können.

Unsere Materialien bieten eine gleichmäßige und glatte Oberfläche, die ein optimales Druckergebnis ermöglicht. Um höchsten Ansprüchen gerecht zu werden, arbeiten wir stetig daran, unsere Produkte optimal an die neuesten Drucktechniken anzupassen. Dazu testen wir zusammen mit unserem Druck-Test-Team

jedes Produkt auf Herz und Nieren. Um unsere Produkte kontinuierlich zu optimieren, sind wir ständig auf der Suche nach Drucktestern.

Wir laden Sie herzlich ein, Teil unseres Drucktester-Teams zu werden. Füllen Sie dazu einfach unser Kontaktformular aus: stedman.eu/print-tester





Transfer

Bei allen Transfer-Techniken wird das Motiv auf einem Träger aufgebracht und dann auf das Textil aufgepresst. Unter Transfer haben wir verschiedenste Arten der Fertigtransfers (Aqua, Nylon...) sowie Flex, Flock & Sublimation zusammengefasst.

► Hier wird eine glatte Oberfläche zum Pressen benötigt, weshalb wir all unsere Produkte außer Fleece- & Steppjacken empfehlen. Welche Transfers auf welchem Material möglich sind, erfahren Sie vom Hersteller.

Sublimationsdruck

Beim Sublimationsdruck wird eine spezielle Farbe eingesetzt, die unter Wärmeeinfluss verdampft und dadurch in die Fasern des Textils eindringen kann. Sublimationsdruck bietet eine besonders lange Haltbarkeit und eine hochwertige Haptik.

► Hierzu wird eine Polyesterschicht benötigt, weshalb wir alle unsere Polyester-Sportshirts empfehlen können. Da der Sublimationsdruck nicht genügend Deckkraft auf dunklen Textilien bietet, empfehlen wir lediglich helle Farben zum Veredeln.



Direktdruck

Der digitale Direktdruck (engl. direct to garment, DTG) zählt zu den jüngsten Druckverfahren und wird zunehmend beliebter in der Textildruck-Industrie. Das Druckmotiv wird mit einem Tintenstrahlverfahren direkt auf das Textilgewebe aufgebracht und anschließend mittels Hitze fixiert.

► Wir empfehlen DTG auf 100% Baumwolle, unseren beliebten Baumwoll-Elasthan-Shirts und auf all unseren Sweat-Produkten.



Stickveredelung

Der Stick ermöglicht mit Nadel und Faden eine Veredelungsmöglichkeit für nahezu alle Textilien.

► Besonders empfehlen können wir alle unsere Jacken, egal ob Fleece, Softshell, Kunstleder oder Nylon. Aber auch unsere Sweatprodukte eignen sich hervorragend zum Besticken. Generell können wir guten Gewissens alle Produkte empfehlen, die mehr als 145 g/m² wiegen.



Siebdruck

Der Siebdruck ist das am weitesten verbreitete Druckverfahren. Hierbei wird die Druckfarbe durch eine Schablone auf das Textil gepresst. Wir unterteilen den Siebdruck in 3 Arten:

Plastisol-Siebdruck

Die am weitesten verbreiteten Farben im Textilsiebdruck sind Plastisolfarben. Besondere Vorteile der Plastisolfarben sind unter anderem das hohe Deckvermögen, die lange Haltbarkeit nach vielzähligen Waschgängen sowie die Umsetzung von Sonderfarben.

► Der Plastisoldruck benötigt eine möglichst glatte Oberfläche, deshalb empfehlen wir alle unsere Produkte außer Fleece- & Steppjacken.

Wasserbasierter Siebdruck

Das große Plus dieser Drucktechnik ist die Haptik. Drucke mit wasserbasierter Siebdruckfarbe sind sehr geschmeidig. Von sehr großflächigen Drucken abgesehen, fühlt man nach dem Waschen des bedruckten Shirts kaum einen Unterschied zwischen der bedruckten und der unbedruckten Fläche.

► Den umweltfreundlichen und wasserbasierten Siebdruck empfehlen wir auf 100% Baumwolle, unseren beliebten Baumwoll-Elasthan-Shirts und auf all unseren Sweat-Produkten.

Discharge

Beim Discharge-Verfahren wird die Druckfarbe mit einem Bleichmittel gemischt, wodurch die Farbe des Textils aufgehellt wird. Aufgrund des aufgehellten Materials ist die Farbe besser deckend und die Druckschicht kann sehr dünn gehalten werden. Der Discharge-Druck bietet eine besonders hochwertige Haptik, da die Farbe kaum zu spüren ist.

► Das Discharge-Verfahren erfordert dieselben Materialzusammensetzungen wie der wasserbasierte Siebdruck, jedoch eignet sich nicht jede Farbe dazu.

Weitere Informationen zum Thema
Bedruckbarkeit finden Sie hier:

stedman.eu/printability



stedman.eu/complete-collection

INDEX

Die Stedman[®]-Kollektion 2022 nach Artikelnummer sortiert.
Neue Styles sind blau markiert.



Herren

ST2000 Classic-T	28
ST2010 Classic-T Fitted	32
ST2020 Classic-T Organic	30
ST2100 Comfort-T 185	35
ST2130 Comfort-T 185 Long Sleeve	52
ST2300 Classic-T V-neck	48
ST2500 Classic-T Long Sleeve	52
ST2800 Classic Tank Top	50
ST2810 Tank Top	51
ST3000 Polo	58
ST3400 Polo Long Sleeve	59
ST4000 Sweatshirt Classic	67
ST4100 Sweat Hoodie Classic	69
ST4200 Sweat Hoodie Light	68
ST5010 Fleece Vest	104 (125)
ST5020 Fleece Half-Zip	105
ST5030 Fleece Jacket	102 (125)
ST5040 Power Fleece Jacket	109
ST5060 Melange Fleece Jacket	108
ST5080 Hooded Fleece Jacket	105
ST5090 Striped Fleece Jacket	106
ST5200 Padded Jacket	113 (128)
ST5210 Padded Vest	112
ST5230 Softest Shell Jacket	110 (129)
ST5240 Softest Shell Hooded Jacket	111 (129)
ST5250 Biker Jacket	115
ST5260 Quilted Jacket	(126)
ST5600 Sweat Hoodie Select	74
ST5610 Sweat Jacket Select	75
ST5620 Sweatshirt Select	66
ST5630 Recycled Sweat Hoodie	70
ST5650 Recycled Sweatpants	73
ST5840 Recycled Scuba Jacket	95
ST5850 Knit Fleece Jacket	107
ST5860 Recycled Fleece Jacket Hero	(125)
ST7000 Lux	25
ST8000 Sports-T	78
ST8010 Sports Top	80
ST8020 Intense Tech	89
ST8030 Active 140 Team Raglan	83
ST8050 Piqué Polo	81
ST8400 Active 140 Crew Neck	85
ST8410 Active 140 Raglan	84
ST8420 Active 140 Long Sleeve	86
ST8440 Active 140 Sleeveless	82
ST8450 Active 140 Polo	86
ST8600 Cotton Touch	87
ST8800 Seamless Raglan	97
ST8820 Seamless Jacket	(124)
ST8830 Recycled Sports-T Move	90

ST8840 Recycled Sports-T Reflect	93
ST8850 Recycled Sports-T Race	92
ST9000 Ben Crew Neck	38
ST9010 Ben V-neck	46
ST9020 Morgan Crew Neck	39 (119)
ST9040 Morgan Long Sleeve	53
ST9050 Henry Polo	60
ST9060 Harper Polo	61
ST9080 Knit Long Sleeve	54
ST9100 Finest Cotton-T	40
ST9200 James Organic Crew Neck	33 (119)
ST9210 James Organic V-neck	(121)
ST9220 Slub Organic	43
ST9400 Shawn Slub Crew Neck	41 (123)
ST9410 Shawn Slub V-neck	49
ST9430 Shawn Henley T-shirt	42
ST9450 Shawn Oversized Slub	(118)
ST9460 Shawn Henley Long Sleeve	56
ST9600 Clive Crew Neck	37 (122)
ST9610 Clive V-neck	47
ST9620 Clive Long Sleeve	55
ST9630 Clive Relaxed	36
ST9690 Dean Deep V-neck	45
ST9691 Dexter Boxers	63
ST9692 Dexter Briefs	63
ST9850 David Oversized	44

Damen

ST2000 Classic-T	28
ST2020 Classic-T Organic	30
ST2160 Comfort-T 185	35
ST2600 Classic-T Fitted	29
ST2620 Classic-T Organic Fitted	31
ST2700 Classic-T V-neck	48
ST2900 Classic Tank Top	50
ST3100 Polo	58
ST4000 Sweatshirt Classic	67
ST4110 Sweat Hoodie Classic	69
ST4200 Sweat Hoodie Light	68
ST5100 Fleece Jacket	102
ST5110 Fleece Vest	104
ST5120 Power Fleece Jacket	109
ST5190 Striped Fleece Jacket	106
ST5300 Padded Jacket	113 (128)
ST5310 Padded Vest	112
ST5330 Softest Shell Jacket	110 (129)
ST5340 Softest Shell Hooded Jacket	111
ST5350 Biker Jacket	115
ST5360 Quilted Jacket	(126)

... Damen

ST5600 Sweat Hoodie Select	74
ST5630 Recycled Sweat Hoodie	70
ST5650 Recycled Sweatpants	73
ST5710 Sweat Jacket Select	75
ST5940 Recycled Scuba Jacket	95
ST5950 Knit Fleece Jacket	107
ST7000 Lux	25
ST7600 Lux Fitted	27
ST8100 Sports-T	78
ST8110 Sports Top	80
ST8120 Intense Tech	89
ST8130 Active 140 Team Raglan	83
ST8320 3/4 Sports Tights	98
ST8330 Sports Bra	98
ST8500 Active 140 Raglan	84
ST8540 Active 140 Tank	82
ST8700 Cotton Touch	87
ST8900 Seamless Raglan	97
ST8910 Seamless Raglan Flow	(124)
ST8930 Recycled Sports-T Move	90
ST8940 Recycled Sports-T Reflect	93
ST8950 Recycled Sports-T Race	92
ST8990 Seamless Tights	99
ST9110 Finest Cotton-T	40
ST9120 Megan Crew Neck	39
ST9130 Megan V-neck	46
ST9150 Hanna Polo	61
ST9180 Knit Long Sleeve	54
ST9300 Janet Organic Crew Neck	33 (119)
ST9310 Janet Organic V-neck	(121)
ST9320 Slub Organic	43
ST9500 Sharon Slub Crew Neck	41 (123)
ST9510 Sharon Slub V-neck	49 (123)
ST9530 Sharon Henley T-shirt	42
ST9550 Sharon Oversized Slub	(118)
ST9580 Sharon Henley Long Sleeve	56
ST9700 Claire Crew Neck	37 (122)
ST9710 Claire V-neck	47
ST9720 Claire V-neck Long Sleeve	55
ST9730 Claire Relaxed	36
ST9950 Daisy Oversized	44

Kinder

ST2200 Classic-T Kids	29
ST2220 Classic-T Organic Kids	31
ST3200 Polo Kids	59
ST8170 Sports-T Kids	79
ST8570 Active 140 Raglan Kids	85
ST9370 Jamie Organic Kids	(121)

Aktueller Katalog, Farbkarte, Produktdatenblätter und weiteres stehen auf stedman.eu/tools zum **Download** bereit.



Für die Produktion dieses Kataloges haben wir uns für ein **umweltfreundliches Druckverfahren** entschieden:



Das PEFC Council (Programme for the Endorsement of Forest Certification schemes) ist eine 1999 gegründete, unabhängige, gemeinnützige Nichtregierungsorganisation, die nachhaltig bewirtschaftete Wälder durch Zertifizierung Dritter fördert. Das PEFC bietet für Käufer von Holz- und Papierprodukten die Versicherung, dass sie die nachhaltige Bewirtschaftung von Wäldern fördern.